

APRIL - JUNI 2024

KULTUR LAND

VERANSTALTUNGSKALENDER
FÜR WORPSWEDE
UND DAS TEUFELSMOOR

Dietmar Bär und
das Rilke-Projekt



**Kulturland
Teufelsmoor**

Hambergen · Grasberg · Lilienthal
Osterholz-Scharmbeck · Ritterhude
Schwanewede · Worpswede



DAS KULTURLAND TEUFELSMOOR IM FRÜHLING

LIEBE LESERINNEN UND LESER,

die neue Ausgabe des Veranstaltungskalenders KULTURLAND erblüht pünktlich zum Frühlingsanfang im neuen Design. Erwachen Sie mit uns aus dem Winterschlaf und entdecken Sie die Vielfalt des Kulturlands Teufelsmoor in dieser schönen Jahreszeit.

Schwingen Sie sich auf Ihr Fahrrad und erkunden Sie unser neu ausgeschildertes Radwegenetz. Anhand des Knotenpunktsystems können Sie ganz individuell Ihre eigene Route erstellen oder Sie folgen unseren 10 erlebnisreichen Tagestouren. Im Rahmen der WirWunder-WanderWoche radeln Sie nicht nur für sich, sondern auch für den guten Zweck – erfahren Sie mehr hierzu auf den folgenden Seiten!

Zudem steht Worpswede 2024 ganz im Zeichen Bernhard Hoetgers. Zum 150. Geburtstag des Universalkünstlers wird es Sonderausstellungen und interessante Führungen geben.

Freuen Sie sich auf eine unvergesslich schöne Zeit im



Weitere Informationen unter:
www.kulturland-teufelsmoor.de

AKTUELLE TIPPS

WirWunder-WanderWoche	4
Offene Pforte	6
Rilke-Projekt	7
Konzert-Tipps	8

KUNST

Ausstellungs-Tipps	10
Ausstellungsübersicht	12

VERANSTALTERSEITEN

■ Kulturland Teufelsmoor	16
■ Gemeinde Worpswede	18
■ Tourist-Information Worpswede	20
■ Die Worpsweder Museen	22
■ Adolphsdorfer Torfschiffer	26
■ Music Hall Worpswede	27
■ Samtgemeinde Hambergen	28
■ Stadt Osterholz-Scharmbeck	30
■ Stadthalle Osterholz-Scharmbeck	31
■ Hamme Forum	32

TERMINE

April	34
Mai	45
Juni	55
Juli	66

SERVICE

Impressum	67
Veranstaltungsorte	68
Karte Kulturland Teufelsmoor	69



WIRWUNDER- WANDERWOCHE

WANDERN UND RADELN FÜR DEN GUTEN ZWECK

Sich an der frischen Luft bewegen und gleichzeitig Gutes tun – das bietet die **WirWunder-WanderWoche** der Sparkasse Rotenburg Osterholz vom 1. bis 9. Juni 2024. Gemeinsam mit dem Touristikverband Landkreis Rotenburg (Wümme) e.V. und der Touristikagentur Teufelsmoor-Worpswede-Unterweser e.V. lädt sie alle bewegungsfreudigen Menschen ein, Kilometer zu sammeln – zu Fuß oder mit dem Fahrrad. Für jeden gewanderten oder geradelten Kilometer spendet die Sparkasse Rotenburg Osterholz Geld. Geld, das Vereinen zugutekommt, die sich zuvor mit einem Projekt auf der WirWunder-Spendenplattform der Sparkasse registriert haben.

Insgesamt stehen acht ausgearbeitete Routen zur Verfügung – vier im Landkreis Rotenburg (Wümme) und vier im Landkreis Osterholz. Während die Teilnehmenden im Landkreis Rotenburg auf den NORDPFADEN wandern, erkunden sie den Landkreis Osterholz anhand des neuen Knotenpunktsystems nach niederländischem Vorbild mit dem Fahrrad.

oben: Initiatoren der WirWunder-WanderWoche (v.l.): Melanie Müller, Ellen Bade, Saskia Hansen, Anke Fiedler, Petra Welz, Udo Fischer

Wandern auf den Nordpfaden im Landkreis Rotenburg (Wümme):

- Vörder See-Osteland: 5,1 km
- Zwei Mühlen: 10,9 km
- Huvenhoopsmoor: 14 km
- Rotenburger Wasserreich: 21,3 km

Radwandern im Teufelsmoor nach Knotenpunkten im Landkreis Osterholz:

- Familienfreundliche Tour durch einen Teil des Vogel- und Landschaftsschutzgebietes der Hamme-Niederung: 10,4 km
- Teilweise Umrundung des Teufelsmoores: 22,1 km
- Die weite Deich- und Marschlandschaft mit dem Geestbauerdorf Meyenburg sowie der Ruine Bunker Valentin: 39 km
- Drei-Flüsse-Tour entlang Hamme, Wümme und Wörpe mit einem möglichen Stopp im Künstlerdorf Worpswede: 52 km.

Die Wahl der Strecke steht jedem Teilnehmenden frei, wichtig ist nur, dass der Aktionszeitraum vom 1. bis 9. Juni eingehalten wird.

Übrigens: Am Samstag, dem 1. Juni werden auch zwei geführte Touren angeboten. Gemeinsam mit zertifizierten Gästeführern können die Teilnehmenden den NORDPFAD „Zwei Mühlen“ sowie die Fahrradstrecke „Rund ums Moor“ erkunden. Eine vorherige Anmeldung ist erforderlich.

Für die Kilometer, die die Teilnehmenden zurücklegen, spendet die Sparkasse Rotenburg Osterholz Geld: 1,00 Euro für jeden gewanderten und 0,50 Euro für jeden geradelten Kilometer. Insgesamt steht ein Spendentopf in Höhe von 20.000 Euro bereit. Welches Projekt das Geld für die erreichten Kilometer erhält, entscheidet jeder Teilnehmende selbst. Als Nachweis für die gelaufenen oder geradelten Kilometer machen die Teilnehmenden unterwegs Beweisfotos. Auf Fotopunkten an jeder Strecke fotografieren die Wanderer oder Radler sich und reichen die Bilder als Nachweis später ein. Jeweils am Ende einer Strecke können die Teilnehmenden über einen QR-Code die Sparkassen-Aktionswebsite aufrufen, ein kurzes Formular ausfüllen und ihre Bilder hochladen. Gleichzeitig wird das Projekt ausgewählt, welches die erwanderten oder erradelten Kilometer erhalten soll.

Vereine oder gemeinnützige Organisation im Geschäftsgebiet der Sparkasse Rotenburg Osterholz, die Geld für ein Projekt sammeln möchten, können sich ab sofort online auf der WirWunder-Spendenplattform der Sparkasse registrieren.

1. bis 9. Juni, www.wirwunder-wanderwoche.de oder www.wirwunder.de/rotenburg-osterholz Tel. 0 42 81 - 9401034



DIE OFFENE PFORTE

GÄRTEN IM KULTURLAND TEUFELSMOOR

Im Rahmen der von Gartenplanerin Maike de Boer initiierten Veranstaltung „Die offene Pforte“ haben Gartenbesitzer die Möglichkeit, Interessierten ihre liebevoll angelegten Schmuckstücke zu präsentieren. Unterschiedliche Themen und Stile spiegeln die Vielfalt der Region wider.

Für einen freiwilligen Kostenbeitrag in Höhe von € 3,- bekommen die Besucher eine bunte Vielfalt an Flora sowie Gestaltungselementen zu sehen und können sich inspirieren lassen. Für einen Besuch außerhalb der angegebenen Öffnungszeiten wird ein Kostenbeitrag von € 5,- erbeten. Die Spenden fließen jährlich in die Erstellung einer kleinen Informationsbroschüre, in der alle teilnehmenden Gärten und Öffnungszeiten aufgeführt sind. Das kleine Heft ist in Tourismusinformationen, Rathäusern sowie vielen regionalen Geschäften kostenlos erhältlich.

Start der Aktion ist am 25. Mai, letzter Gartenbesuchstag ist der 29. September. Viele Gärten können aber auch ganzjährig besucht werden.

Ansprechpartnerin: Maike de Boer,
Telefon 0 47 91-89 84 79 oder www.gartenbegeisterung.de/offene-pforte



oben: Gartenfoto von Maike de Boer
rechts: Broschüre der Offenen Pforte 2024



DAS RILKE PROJEKT

ZAUBERHAFTE, MUSIKALISCH UNTERMALTE POESIE

Europas erfolgreichstes Poesie-Projekt feierte vor Kurzem sein 20. Jubiläum. „Das ist die SEHNSUCHT“ – so heißt die neueste Produktion, die das Komponisten-Duo Angelica Fleer und Richard Schönherz auch in der Stadthalle OHZ präsentieren. Live dabei diesmal die bekannten Schauspieler*innen Nina Hoger, Thomas Arnold und Dietmar Bär, bekannt u. a. aus dem Kölner Tatort.

Die unvergleichliche Poesie Rilkes stößt hier auf ein breites musikalisches Spektrum, das vom klassischen Streicher Terzett bis zu zeitgemäßen, rollenden Hip-Hop-Beats reicht. „Rilke ist einfach unerschöpflich“, schwärmt Richard Schönherz, wenn er über die Entstehungsphase berichtet. „Wir entdecken immer wieder neue Texte von ihm.“ „Allein die Briefe sind ein riesiges Feld, in dem man sich verlieren kann“, ergänzt seine Partnerin. Ihr steht die Freude über die neuen Fundstücke aus dem unerschöpflichen Rilke-Oeuvre ins Gesicht geschrieben.

Seit sich die beiden 1997 begegnet sind, bilden sie ein erfolgreiches, vielfach prämiertes Komponisten- und Produzententeam. Zuvor für unterschiedliche Größen der Musikwelt auf und hinter der Bühne aktiv, konzentrieren sie ihre Energien seit der Jahrtausendwende auf hochkarätig besetzte Lyrikprojekte, für die sie zeitlose Gedichte mit eigens dazu komponierter Musik untermalen.

Die Gäste erwartet ein berührender Konzertabend mit großartigen Interpretationen und hochkarätiger Besetzung.

25. Mai, 20.00 Uhr · Stadthalle Osterholz-Scharmbeck
Tickets bei allen bekannten Vorverkaufsstellen sowie unter www.stadthalle-ohz.de

oben: Richard Schönherz und Angelica Fleer, Foto © Jörg Steinmetz



KONZERT-TIPPS

KLAVIER-HIGHLIGHT MIT MENACHEM HAR-ZAHAV

MEISTERPIANIST ZU GAST AUF GUT SANDBECK

Der amerikanische Klaviervirtuose Menachem Har-Zahav gastiert am Samstag, den 20. April um 17 Uhr im Kulturzentrum Gut Sandbeck in Osterholz-Scharmbeck. Der erfahrene Bühnenkünstler kann auf über 1000 öffentliche Auftritte zurückschauen. Er präsentiert in dieser Saison einen abwechslungsreichen Querschnitt durch die Klaviermusik der Romantik mit Werken von Frédéric Chopin, Johannes Brahms, Franz Liszt und dem Liszt-Schüler Carl Tausig, nach dessen Stück „Das Geisterschiff“ dieses Programm benannt ist.

Menachem Har-Zahavs Interpretationen werden immer wieder mit ausgezeichneten Rezensionen belohnt. Die Westfälischen Nachrichten berichteten von „*einer bemerkenswerten, formvollendeten Darbietung, wie man sie nicht oft erlebt*“ und die NRZ beurteilte ihn als „*perfekten romantischen Virtuosen, technisch brillant, ausdrucksstark, sensibel ohne falsche Sentimentalität*“. Seiner musikalischen Aussagekraft und seiner „*ans Wahnwitzige reichenden Technik*“ verdankt er die Bezeichnung als Weltklassepianist. Dabei ist die Virtuosität nie Selbstzweck, sondern sie wird eingesetzt, um transparente und nuancierte Klangbilder zu schaffen.

Kinder und Jugendliche unter 18 Jahren zahlen zu Menachem Har-Zahavs Konzerten einen stark reduzierten Eintrittspreis von

oben: Menachem Har-Zahav, Foto © Weston Musikmanagement
rechts: The Human Element

nur € 1,-. Gleichzeitig erhalten bis zu zwei begleitende Erwachsene pro Familie Karten zum halben Preis. Dahinter steht sein Wunsch, gerade der Jugend und Familien zu ermöglichen, klassische Konzerte zu besuchen. Er selbst sagt dazu: „*Ich finde es schade, dass so viele Kinder und Jugendliche klassische Musik als altmodisch und langweilig ansehen. Ich möchte ihnen die Gelegenheit bieten zu erleben, dass Komponisten durch die musikalischen Epochen hinweg spannende Musik geschrieben haben, die auch heute noch mitreißt. Die Liebe zur klassischen Musik darf nicht aussterben!*“

Gut Sandbeck, Sandbeckstr. 13, Osterholz-Scharmbeck,
VVK: Osterholzer Kreisblatt/Osterholzer Anzeiger oder Nordwest Ticket, € 23,-. Tageskasse und Einlass ab 16.30 Uhr



THE HUMAN ELEMENT

JAZZ UND BLUES

Unter dem Namen The Human Element haben Gero Schipmann und Johannes Ludwig bereits verschiedene Projekte realisiert. So leiteten sie gemeinsam ein Deutsch-Englisches Quintett und nahmen zuletzt ein Duo-Album in einer Fränkischen Waldhütte auf. Durch den Schlagzeuger Alexander Parzhuber nun zum Trio erweitert, treffen hier tiefe (Bariton-) Gitarrenriffs auf wogende Drums und auf entrückte Melodien eines zum Synthesizer frisierten Saxophons. Im Mittelpunkt steht der Song – gespielt mit musikalischer Ehrlichkeit, mit der simplizistischen Tiefe eines betagten Countrysängers und mit der Energie einer Teenie-Garagenrockband.

19. 4., 20 Uhr, Pfarrscheune der Michaelskirche Neuenkirchen,
Landstr. 71, Schwanewede. VVK: u. a. Osterholzer Kreisblatt/
Nordwest Ticket: € 18,-/AK € 20,-

AUSSTELLUNGS-TIPPS



TATORT NATUR

OVERBECK-MUSEUM

Sieben Künstlerinnen und Künstler nehmen die menschliche Behandlung von Natur und Landschaft in den Fokus. Im Spannungsfeld von Ausbeutung und Renaturierung erscheint die Landschaft in den Arbeiten von Niklas Goldbach, Dan Perjovschi, Stefanie von Schoeter, Silke Wagner, Jost Wischniewski sowie von Fritz und Hermine Overbeck als ebenso verletzlich wie widerständig.

Am Beispiel der norddeutschen Tiefebene thematisieren fünf zeitgenössische Künstler:innen etwa die Nutzung und Renaturierung der Moore oder kontrastieren gemalte Birken mit Skulpturen aus dem Plastik unserer Wegwerfgesellschaft. Das Künstlerpaar Fritz und Hermine Overbeck wiederum vertritt in dieser Ausstellung den Blick auf die Natur aus der Zeit um 1900. Die Ausstellung wird kuratiert von Raimar Stange und Katja Pourshirazi.

Die in „Tatort Natur“ diskutierte Nutzung der Landschaft steht im Kontext der Ausbeutung von natürlichen Ressourcen, die längst als Ursache des Klimawandels erkannt wurde – das macht die aktuelle Brisanz der Ausstellung aus. In diesem Sinne warnte schon Friedrich Engels: „Schmeicheln wir uns indes nicht so sehr mit unseren menschlichen Siegen über die Natur. Für jeden solchen Sieg rächt sie sich an uns.“

28. 4. – 4. 8., Di – So 11 – 18 Uhr, Overbeck-Museum, Alte Hafensstraße 30, 28757 Bremen-Vegesack, Tel. 04 21-663 665

oben: Niklas Goldbach: *The Nature of Things No.3*, Video Installation, 2014

FISCHERHUDE

DAS DORF DER KÜNSTLER



In Fischerhude hat sich ab 1900 eine erstaunliche Vielfalt an Künstler*innen niedergelassen, deren Anfänge in Bremen oder Worpsswede lagen, die später aber Fischerhude als den besseren Platz für ihre individuellen, künstlerischen Wege ansahen. Erstmals werden mit gut 70 Gemälden aus einer 100jährigen Zeitspanne die Geschichte, die Eigenart und Sonderstellung Fischerhudes als Künstlerort dem Publikum der „Kulturregion

Wümme, Wörpe, Hamme“ bekannt gemacht.

5. 5. – 20. 10., Do – So 14 – 18 Uhr, Lilienthaler Kunststiftung, Trupe 6, Lilienthal

HEINZ CYMONTKOWSKI





BIRKENKLÄNGE MIT STREICHEISEN



Die Birke hat schon viele Künstler*innen inspiriert. Gerade in der Region Teufelsmoor prägt dieser Baum viele Landschaftsbilder. Auch in den Arbeiten von Heinz Cymontkowski hat die Birke eine eigene Ausdrucksform bekommen. In der neuen Installation greift der Künstler seine malerischen Akzente und persönlichen Erfahrungen mit der Pfingstbaumbirke auf und setzt sie im Außenbereich des Ateliers um. Einer toten Birke wird über Drähte und Streicheisen ein neuer Landschaftsklang entlockt. Außerdem sind Ölbilder, Aquarelle und Zeichnungen zu sehen.

6. 4. – 30. 6., Sa + So 11 – 17 Uhr, Atelier Dorf Teufelsmoor, Heinz Cymontkowski, Zur kleinen Reihe, 27711 Osterholz-Scharmbeck/Dorf Teufelsmoor, Tel. 0151-5614 8271

oben: Werner Zöhl, *Beerensammler*
unten: Heinz Cymontkowski, *Birkenstamm*

Ausstellungsort	Künstler	Ausstellungs-Titel/-Thema	Ausstellungsdauer
WORPSWEDE			
Barkenhoff 	Heinrich Vogeler	Malerei, Grafik, Architektur, Design von 1892 bis 1942	Dauerausstellung
	Heinrich Vogeler, Bernhard Hoetger	Zwischen den Welten – Hoetger und Vogeler	17.3. bis 3.11.
Große Kunstschau Worpswede	Worpsweder Maler der Gründer- generation, diverse Künstler:innen	Schwarze Spiegelungen. Licht und Schatten in der Sehnsuchtslandschaft	Dauerausstellung
	Bernhard Hoetger, Julia Kiehlmann	Zwischen den Welten – Licht und Schatten	17.3. bis 3.11.
Haus im Schluh 	Heinrich Vogeler	Seine Kunst, seine Liebe, sein Leben	Dauerausstellung
	Heinrich Vogeler	Findstücke. Moskau - Worpswede (Kabinettausstellung)	bis 3.11.
Worpsweder Kunsthalle 	Worpsweder Maler der Gründer-, generation, diverse Künstler:innen	Stimmung pur! Die Highlights der Sammlung	Dauerausstellung
	Bernhard Hoetger, div. Künstler:innen	Zwischen den Welten – Impulsgeber Hoetger?	17.3. bis 3.11.
Museum am Modersohn Haus	Die ersten Worpsweder Maler und Paula Modersohn-Becker	Sammlung Bernhard Kaufmann	Dauerausstellung
	Worpsweder Maler ab 1920	Konsequent anders!	15.3. bis 3.11.
Bergstraße Worpswede	Prof. Bernd Altenstein und diverse Künstler:innen	Prof. Bernd Altenstein zum 80. Geburtstag Meister + Schüler:innen – Beispiele der Bremer Bildhauerschule	bis 30.7.
Galerie Altes Rathaus 	div. Künstler:innen	Tage des Kunsthandwerks zum Hoetger-Jahr, Thema „Licht und Schatten“	bis 21.4.
	Margaret Kelley	Eine Künstlerin zwischen zwei Welten – Werke aus vier Jahrzehnten	28.4. bis 2.6.
	Uwe Häßler	Das späte Werk	8.6. bis 7.7.
Mimis Erbe	Julia Eichler	going places	15.6. bis 11.8.
	David Didebulidze, Franziska Hofmann	SHIT HAPPENS	27.4. bis 9.6.
	Regine Tarara	Nahe der Natur	9.3. bis 21.4.
Das Blaue Haus	Cosima Schierenbeck, Brigitte Ogiolda	Märchen. Sagen. Poesie	5.5. bis 27.6.
Galerie des nwwk im Village	Ilse-Marie Seijger	Immer wieder – Farbe, Fläche, Linie	bis 28.4.
Galerie Cohrs-Zirus	div. Künstler:innen	Alte und neue Worpsweder Kunst	bis 30.6.
Kapelle Maria Frieden	Dieter Kupferschmidt	Das Moor Das Licht Die Farben – Sichtweisen	bis 7.11.

Ausstellungsort	Künstler	Ausstellungs-Titel/-Thema	Ausstellungsdauer	
-----------------	----------	---------------------------	-------------------	--

OSTERHOLZ-SCHARMBECK

Gut Sandbeck	Corinna Schmelter-Pourian		21. 4.	bis	16. 6.
--------------	---------------------------	--	--------	-----	--------

Galerie Atelier Teufelsmoor	Heinz Cymontkowski	Birkenklänge mit Streicheisen	6. 4.	bis	30. 6.
-----------------------------	--------------------	-------------------------------	-------	-----	--------



LILIENTHAL

Lilienthaler Kunststiftung	diverse Künstler:innen	Fischerhude – Das Dorf der Künstler	5. 5.	bis	20. 10.
----------------------------	------------------------	-------------------------------------	-------	-----	---------



Murkens Hof	Peter Döhle	Fotografische Impressionen aus Paris, London und Amsterdam (1962 - 1965)	16. 5.	bis	29. 7.
-------------	-------------	--	--------	-----	--------

diverse Künstler:innen	Kunst aus der Schroeterschule	17. 4.	bis	30. 4.
------------------------	-------------------------------	--------	-----	--------

FISCHERHUDE

Otto-Modersohn-Museum	Otto-Modersohn	Die Jugend- und Akademiezeichnungen 1876 - 1889	10. 3.	bis	12. 5.
-----------------------	----------------	---	--------	-----	--------

BREMEN-VEGESACK

Overbeck-Museum	Niklas Goldbach, Dan Perjovschi, Stefanie von Schroeter, Silke Wagner und Jost Wischnewski	Tatort Natur	28. 4.	bis	4. 8.
-----------------	--	--------------	--------	-----	-------



Fritz und Hermine Overbeck	Dauerausstellung				
----------------------------	------------------	--	--	--	--



Torfkahnfahrt, Foto: tristan.vankann/fotoetage

Torfkahnfahrten

Sie genießen die sagenumwobene Landschaft des Teufelsmoors vom Wasser aus und folgen den Spuren der Moorbauern der letzten Jahrhunderte. Ihr Skipper erzählt während der Tour Geschichten „ut ole Tieden“ und erläutert Ihnen naturkundliche Besonderheiten der Region.

Torfkähne waren zwischen Mitte des 18. Jahrhunderts (dem Anfang der Moorkolonisation) und dem beginnenden 20. Jahrhundert die einzigen Verkehrsmittel im Teufelsmoor. Die Moorbauern stakten, treidelten und segelten manchmal mehrere Tage lang bis nach Bremen und an die Unterweser, um dort den Torf als Heizmaterial zu verkaufen. Heute werden die Torfkähne mit Elektro- oder Benzinmotoren angetrieben.



Torfkahn und Moorexpress, Foto: Miesner



Torfkahnskipper, Foto: tristan.vankann/fotoetage

Natürlich können Sie eine Torfkahnfahrt auch mit weiteren tollen Erlebnissen wie z. B. einem Museumsbesuch, einer Fahrradtour, einer Gästeführung, einem Spaziergang und dem Moorexpress kombinieren. In der Sommersaison von Mai bis Oktober können Sie an regelmäßigen Fahrten auf Torfkähnen, kombinierten Touren oder thematischen Sonderfahrten teilnehmen. Vielleicht möchten Sie ja auch aus einem besonderen Anlass einen oder mehrere Kähne chartern?

Alle Anbieter finden Sie auf unserer Website:



Oder in unserem Torkahnflyer, ausliegend in den Touristinformationen unserer Region:



HammeNacht, Foto: Saskia Hansen

HammeNacht 2024

Am 17. August legen alle Torfkähne der Region in ihrem Heimathafen ab, um mit Ihnen vom Sonnenuntergang Richtung Vollmond zu schippern. Begleitet von Musik, netten Leuten an Bord und Leckereien an Ihrem Zwischenstopp wird dieser Abend unvergesslich. Buchen Sie ab dem 25.6.2024 rechtzeitig Ihre Lieblingstour unter www.hammenacht.de.

Radwandern im Teufelsmoor



Radtour in der Hammeniederung, Foto: cosima hanebeck/fotoetage

Das Teufelsmoor ist ideal für einen Radurlaub erschlossen. Eine den aktuellen Gegebenheiten angepasste Beschilderung nach Standards des Allgemeinen Deutschen Fahrradclubs (ADFC) ist vor kurzem im gesamten Landkreis Osterholz über rund 640 Kilometer installiert worden.



Touristikagentur Teufelsmoor-Worpswede-Unterweser e.V.
Osterholzer Straße 23
27711 Osterholz-Scharmbeck

info@teufelsmoor.de

Weitere Informationen unter:
www.kulturland-teufelsmoor.de



Foto: Andreas Wilhelm

Ganz neu ist auch die Ausschilderung von 10 erlebnisreichen Tagestouren und die Installierung des Knotenpunktsystems nach niederländischem Vorbild. Derzeit arbeiten wir an der Erstellung einer neuen Radkarte, die voraussichtlich ab Frühjahr 2024 erhältlich sein wird.

Stellen Sie sich jedoch schon jetzt Ihre individuelle Tour mit der App „Fietsknoop“ zusammen. Einen Link zur App und weitere Informationen finden Sie auf unserer Website.



Gästeführungen im Hoetger-Jahr,
© Jost Wischnewski

Führungen zum Hoetger-Jahr

Zusätzlich zu der regelmäßigen Führung „Worpswede erleben“ (mittwochs, freitags, samstags, sonntags und feiertags um 11 Uhr) bieten unsere Gästeführer:innen drei ganz besondere Führungen zu Bernhard Hoetger an, der in diesem Jahr 150 Jahre alt geworden wäre.

Die Ortsführung „**Bernhard Hoetger – Bildhauer, Baukünstler, Kunsthandwerker und Maler**“ zeigt Leben und Werk des vielschichtigen Künstlers in Worpswede.

6. April / 4. Mai / 15. Juni

Entdecken Sie auf dem Spaziergang „**Der Skulptur auf der Spur**“ die Arbeiten von Bernhard Hoetger und anderen Künstler:innen im öffentlichen Raum.

20. April

„**Zwei Universalkünstler und ihre Gärten**“ führt durch die selbstgestalteten Gärten der beiden Künstler Heinrich Vogeler und Bernhard Hoetger.

29. Juni

Weitere Termine finden Sie online in unserem Veranstaltungskalender.



Maimarkt auf dem Worpsweder Dorfplatz, © Tina Busch

Maimarkt zum Frühjahrsanfang

Am **1. Mai** feiern wir das Frühjahr mit dem bunten Maimarkt auf unserem Dorfplatz. Gezeigt wird neben der Kunst auch allerlei Leckeres und Handgemachtes. Dazu singen zahlreiche Worpsweder Chöre ab 11 Uhr Frühlingslieder an der Käseglocke.

Eine Handbreit Wasser unterm Kiel

Auch für unsere Torfkähne aus schwarzer Eiche mit ihren charakteristischen braunen Segeln beginnt am **1. Mai** wieder die Saison. Regelmäßige Torfkahnfahrten finden am Dienstag, Mittwoch, Donnerstag, Samstag und Sonntag um 14 Uhr sowie Samstag um 16 Uhr und Sonntag um 12 Uhr statt.



Torfkahnfahrten auf der Hamme,
© WTG, Mira Awad



Der Moorexpress an der Mühle,
© Yannick Kruse

Unterwegs auf Schienen

Der altbekannte rote Moorexpress hat Verstärkung bekommen: Auch der blaue Zug aus den 1990er Jahren ist mittlerweile ein Museumsmodell, zieht zuverlässig seine regelmäßigen Bahnen zwischen Stade und Bremen mit Halt am Worpsweder Vogeler-Bahnhof. Regelmäßige Fahrten finden immer am Samstag und an Feiertagen statt.

Mehr Moor

Wer sich intensiver mit dem Thema Moor und seiner Bedeutung für ein gesundes Klima interessiert, dem seien unsere geführten Moorwanderungen ans Herz gelegt. Sie finden jeden Freitag und am letzten Samstag im Monat um 15 Uhr statt.



Wollgrasblüte im Teufelsmoor,
© WTG, Mira Awad



**Tourist-Information
für Worpswede und
das Teufelsmoor**
Bergstraße 13
27726 Worpswede
Tel. 0 47 92 - 93 58 20
www.worpswede-touristik.de
info@worpswede-touristik.de
[www.facebook.com/
Worpswede.de](https://www.facebook.com/Worpswede.de)
[www.instagram.com/
meinworpswede](https://www.instagram.com/meinworpswede)

April – Oktober:
Mo – Sa 10 – 17 Uhr
So 10 – 15 Uhr
November – März:
Mo – So 10 – 15 Uhr



Infos, Tipps + Tickets

Wir finden die passende Unterkunft, buchen Tickets, haben alle Informationen zu Öffnungszeiten und viele Tipps für Highlights. Haben Sie sonst noch einen Wunsch?

Wir sind für Sie da – und das an sieben Tagen die Woche. Wir freuen uns auf Sie!



Tage des Kunsthandwerks,
Foto © Klaudia Krohn

Tage des Kunsthandwerks Worpswede

Die Tage des Kunsthandwerks Worpswede 2024 nehmen im Hoetger-Jahr Bezug auf das Werk und die Person Bernhard Hoetgers, der neben Heinrich Vogeler Worpswede wie kein zweiter prägte. Er schuf Skulpturen und Bauwerke, die dem Ort sein unverwechselbares Gesicht geben und zu den örtlichen Publikumsattraktionen zählen.

Kunsthandwerker*innen aus ganz Deutschland präsentieren Arbeiten, die sie zum Thema **Licht und Schatten** entworfen haben. Diese besondere Werkchau stellt hohe Anforderungen an die Kreativität der ausgewählten Teilnehmer*innen und an die professionelle Umsetzung. Gezeigt wird eine aktuelle Vielfalt der unterschiedlichsten Gewerke aus den Bereichen Schmuck, Porzellan, Keramik, Holz, Glas, Metall, Papier, Textil und Leder.

Ein Highlight zum Abschluss der 4-wöchigen Ausstellung ist ein Kunsthandwerkermarkt, der ein Wochenende lang die Gartenkulisse um die Galerie belebt. Umrahmt wird der



Tage des Kunsthandwerks,
Foto © Ingrid Ripke-Bolinus

Markt durch eine Preisvergabe für die herausragende handwerkliche und kreative Umsetzung des Themas sowie Live-Musik und ein kulinarisches Angebot der örtlichen Gastronomie und ein Angebot für Kinder.

Themenausstellung „Licht und Schatten“

bis 21. April 2024,
Di – Fr 14 – 18 Uhr, Sa + So 11 – 17 Uhr

Freiluftausstellung

Sa + So 20. + 21. April 2024,
11 – 18 Uhr

Preisverleihung

Sonntag, 21. April 2024, 12 Uhr



Tage des Kunsthandwerks,
Foto © Klaudia Krohn



Margaret Kelley, Trapped Between the Mountains and My Desire, A Leap of Faith III (die Abschiedsbriefe), 1994, Mischtechnik auf Holz

Margaret Kelley – Werke aus vier Jahrzehnten

Eine Künstlerin zwischen zwei Welten

Aus Anlass ihres 70. Geburtstages präsentiert die Ausstellung einen Querschnitt durch das Werk der amerikanischen Malerin Margaret Kelley, die seit über 35 Jahren in Worpswede lebt und arbeitet. Kelleys ausgeprägte Subjektivität verarbeitete äußere Einflüsse, die ihrem individuellen Ausdrucksverlangen entgegenkamen. Ihre Empfindungs- und Erlebniswelt war Antrieb und Grundlage der künstlerischen Arbeit, wobei Subjektives immer übersetzt wurde in eine abstrakte Formensprache.

8. April bis 2. Juni 2024

Eröffnung:

Sonntag, 28. April, 11.30 Uhr

Uwe Häblier – Das späte Werk

Kein Künstler hat eine vergleichbar lange Zeit in Worpswede gelebt und gearbeitet wie Uwe Häblier. 1938 in Altenburg in Thüringen geboren, fand er 1961 den Weg nach Worpswe-

Galerie Altes Rathaus

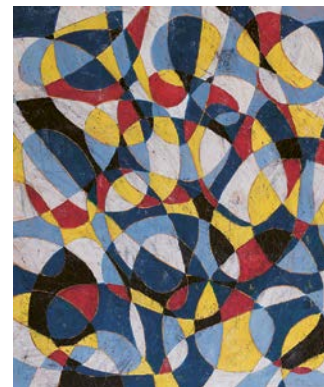
Altes Rathaus
Bergstraße 1
27726 Worpswede
Di – Fr 14 – 18 Uhr
Sa + So 11 – 17 Uhr

www.galerie-altes-rathaus-worpswede.de

de. Sein Werk orientierte sich früh am Surrealismus. Ende der 1970er Jahre näherte er sich der Abstraktion und begann, auch als Bildhauer zu arbeiten. In den 1990er Jahren wechselte Häblier aus der Abstraktion ins Figurative, inszenierte Bilder von Menschen in der Verdichtung grauer und ernster Gesichter. Erst in seinem Spätwerk kehrt er ganz zur Abstraktion zurück. Die Ausstellung stellt malerische und bildhauerische Arbeiten aus jüngster Zeit vor.

8. Juni bis 7. Juli 2024

Eröffnung: Freitag, 7. Juni,
18.00 Uhr



Uwe Häblier, ohne Titel, 2023, Öl auf Leinwand



**BERNHARD
HOETGER
ZWISCHEN
DEN
WELTEN**

17. MÄRZ BIS 3. NOVEMBER 2024

DIE JUBILÄUMSAUSSTELLUNG DER WORPSWEDER MUSEEN

BARKENHOFF · GROSSE KUNSTSCHAU · WORPSWEDER KUNSTHALLE

worpswede
die museen

Bernhard Hoetger, Lee Hoetger, 1913, Bronze, Museen Böttcherstraße, Foto: © MelSchütt

2024 würdigen die Worpssweder Museen den Bildhauer, Kunsthandwerker, Architekten und Maler Bernhard Hoetger (1874 – 1949) anlässlich seines 150. Geburtstags. Der Titel **Bernhard Hoetger. Zwischen den Welten** ist programmatisch für diesen Künstler, denn Hoetger war zeitlebens ein Wanderer zwischen Welten und Kulturen. In der Großen Kunstschau, im Barkenhoff und in der Worpssweder Kunsthalle wird sein Wirken in vielen Facetten vorgestellt. Lebendig wird dabei vor allem die Zeit, in der er Worpsswede prägte und gleichermaßen von Worpsswede geprägt wurde.

Hoetger wird aber nicht nur als geschichtliche Figur gezeigt, sondern auch auf seine aktuelle Relevanz hin befragt. Was trieb ihn an? Wo irrte er? Was hat er uns heute zu sagen?



Bernhard Hoetger, Lee Hoetger, 1913, Bronze, Museen Böttcherstraße, Foto: © MelSchütt



Julia Kiehlmann, Wasted Hitler Youth (Ausschnitt), 2023, Textiles Wandobjekt

Die Ausstellungssektionen

Barkenhoff

Hoetger und Vogeler

Trotz der Unterschiedlichkeit der Künstler Bernhard Hoetger und Heinrich Vogeler lassen sich erstaunliche Parallelen im Werk aufzeigen. Diese reichen von stilistischen Ähnlichkeiten beispielsweise in Aktzeichnungen über die nahezu zeitgleiche Tätigkeit für den Keksfabrikanten Bahlsen bis zur thematischen Auseinandersetzung mit gleichgelagerten Themen wie der Mutter-Kind-Beziehung, das Werden des Neuen Menschen und natürlich die Freundschaft mit Paula Modersohn-Becker. Übereinstimmungen wie auch Gegensätze im Werk beider Künstler während ihrer Zeit in Worpsswede (1914 sowie 1918 bis 1923) aufzuzeigen, ist das Anliegen dieser Ausstellung.

Große Kunstschau

Licht und Schatten

In dieser Ausstellung stehen die schillernde Persönlichkeit und das plastisch-bildnerische Oeuvre Bernhard Hoetgers sowie die Licht- und Schatten-

seiten seines Lebens und Wirkens im Fokus. Die Künstlerin Julia Kiehlmann (*1988) begegnet Hoetger aus einer heutigen Perspektive und lädt mit ihren in Worpsswede entstandenen Werken dazu ein, die menschliche Fragilität und Fehlbarkeit als Brücke zum Gegenüber zu begreifen.

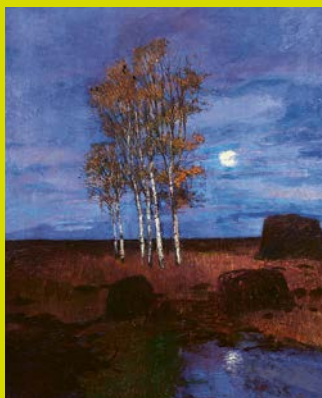
Worpssweder Kusthalle

Impulsgeber Hoetger?

Im Fokus der Ausstellung steht das malerische Werk Bernhard Hoetgers und seiner Zeitgenossen und Freunde in den 1920er Jahren in Worpsswede. Im Umfeld von Willy Damasch, Albert Schiestl-Arding, Bram van Velde und Alfred Kollmar entwickelt auch Hoetger eine expressive Malerei. Thematische Schwerpunkte bilden Landschaftsdarstellungen, ebenso wie Bildnisse und Blumenstillleben, die in dieser Zeit einen gemeinsamen Stilkanon aufweisen. Dass sich Hoetger mit knapp 50 Jahren einem neuen Ausdrucksmittel zuwendet, ist nur eine weitere Facette des vielseitigen wie auch umstrittenen Künstlers



Heinrich Vogeler, *Frühlingsabend*, 1901, Öl auf Leinwand, Privatbesitz/Dauerleihgabe an die Barkenhoff-Stiftung Worpsswede, Foto: © Worpssweder Museumsverband



Carl Vinnen, *Mondnacht*, 1900, Öl auf Holz, Niedersächsische Sparkassenstiftung / Dauerleihgabe an die Kulturstiftung Landkreis Osterholz, Foto: © Worpssweder Museumsverband



Heinrich Vogeler, *Frühling*, 1897, Öl auf Leinwand, Niedersächsische Sparkassenstiftung und Waldemar Koch Stiftung/Dauerleihgabe an die Heinrich Vogeler Stiftung Haus im Schluh Worpsswede, Foto: © Worpssweder Museumsverband/Rüdiger Lubricht

Dauerausstellungen der Worpssweder Museen

Barkenhoff

Heinrich Vogeler. Malerei, Grafik, Architektur, Design von 1892 bis 1942

Von der Akademiezeit über Jugendstil und Expressionismus bis hin zur neuen realistischen Malerei verweisen Exponate aller Genres auf die Kreativität dieser einzigartigen Künstlerpersönlichkeit. Vogeler wird als Architekt, Buchkünstler, Illustrator, Designer und Gestalter vorgestellt.

Große Kunstschau

Schwarze Spiegelungen. Licht und Schatten in der Sehnsuchtslandschaft

Die Künstler*innen der ersten Generation schwärmten vom eigentümlichen Wechselspiel hellen Leuchtens und magischen Dunkels in Himmel und Erde, in und über den Wassern,

bei Tag und bei Nacht, das in Fritz Mackensens *Torfkähne auf der Hamme*, Hans am Ende *Weites Land* und Carl Vinnens *Mondnacht* zum Ausdruck kommt. Zugleich richtet sich der Blick auf die Licht- und Schattenseiten im menschlichen Miteinander, wie sie in Mackensens Gemälde *Trauern- de Familie*, Modersohn-Beckers *Worpssweder Schützenfest* oder Heinrich Vogelers *Sommer- abend* dargestellt sind.

Haus im Schluh

Heinrich Vogeler, seine Kunst, seine Liebe, sein Leben.

Auf den Spuren der Familie zu wandeln wird hier zu einem besonderen Erlebnis. Zwischen dem romantischen Gemälde *Frühling* von 1897 und dem programmatischen Komplexbild *Winterkommando der Arbeiter- studenten* von 1923/24 spannt sich der Bogen eines künstlerischen

Werdegangs vom verträumten Bürger zum Humanisten und Sozialisten. Eine Kabinettausstellung zum dokumentarischen Nachlass von Jan Vogeler - **Findstücke. Moskau - Worpsswede** - ergänzt die Präsentation.

Worpssweder Kunsthalle

Stimmung pur! Highlights der Sammlung

Als private Galerie begonnen, umfasst das heutige Museum eine der umfangreichsten Sammlungen Worpssweder Kunst von den Anfängen und ihrer Folgezeit. Entdecken Sie hier einige der schönsten Gemälde von Otto Modersohn, Hans am Ende, Fritz Overbeck, und Heinrich Vogeler. Ebenso vertreten sind Künstlerinnen wie Paula Modersohn-Becker, die als Wegbereiterin der Moderne gilt.

worpsswede die museen

Die Worpssweder Museen

**Barkenhoff/
Heinrich-Vogeler-Museum**
Ostendorfer Straße 10
Tel. 0 47 92 - 39 68

Große Kunstschau Worpsswede
Lindenallee 5
Tel. 0 47 92 - 13 02

**Haus im Schluh/
Heinrich-Vogeler-Sammlung**
Im Schluh 35 - 37
Tel. 0 47 92 - 5 22

Worpssweder Kunsthalle
Bergstraße 17
Tel. 0 47 92 - 12 77

Alle Infos unter
www.worpsswede-museen.de



Otto Modersohn, *Abendsonne*, 1905, Öl auf Leinwand, Worpssweder Kunststiftung Friedrich Netzel, Foto: © Worpssweder Museumsverband/Rüdiger Lubricht

Von Mai bis Oktober sind wieder die Torfkähne mit ihren braunen Segeln auf der Hamme unterwegs und laden ein zu einem Ausflug auf dem Wasser. Erleben Sie in originalgetreuen Nachbauten der historischen Kähne mit geräuschemem Elektroantrieb ein Stück Kulturgeschichte des Teufelsmoores und das Naturschutzgebiet der Hammeniederung. Starten Sie ab Anleger Neu Helgoland zu regelmäßigen Rund- und Kombifahrten oder genießen Sie einzelne Highlights. Die Torfkähne können auch gechartert werden.
Preis pro Torfkahn:
 1,5 Stunden €120,-, jede weite halbe Stunde € 25,-.



Regelmäßige Torfkahnfahrten

Di, Mi, Do, Sa, So, 14 Uhr, Sa auch 16 Uhr, So auch 12 Uhr
 1,5-stündige Torfkahnrundfahrt auf der Hamme ab/an Worpsswede, Anleger Neu Helgoland, Erwachsene € 15,-/Kinder € 9,-

Kombifahrten mit Torfkahn und Moorexpress

Sa, 10.30 Uhr: 1,5-stündige Torfkahnfahrt auf der Hamme ab Worpsswede, Anleger Neu Helgoland nach Osterholz-Scharmbeck, Rückfahrt mit dem Moorexpress



Adolphsdorfer Torfschiffer e. V.
 Adolphsdorfer Straße 2
 28879 Grasberg
 Tel. 0 47 92 - 951200
 Fax 0 47 92 - 3559
 buchung@torfschiffe.de
 www.torfschiffe.de

Sa, 13 Uhr: 1,5-stündige Torfkahnfahrt auf der Hamme ab Hafen Osterholz-Scharmbeck nach Worpsswede, Anleger Neu Helgoland, Rückfahrt mit dem Moorexpress, Erwachsene € 17,50 zzgl. Moorexpressfahrt/ Kinder € 12,- zzgl. Moorexpressfahrt

Abenddämmerungsfahrten

25. 5. um 20.30 Uhr, 22. 6. um 21 Uhr und 20. 7. um 20.30 Uhr
 1,5-stündige Torfkahnfahrt in der Abenddämmerung auf der Hamme ab/an Worpsswede, Anleger Neu Helgoland
 Erwachsene € 15,-/Kinder € 9,-

Goldene Stunden Fahrt

8. 9., 6.30 Uhr
 1,5-stündige Torfkahnfahrt in der Morgendämmerung auf der Hamme ab/an Worpsswede, Anleger Neu Helgoland,
 Erwachsene € 15,-/Kinder € 9,-

Lampionfahrten

14. 9. 19.00 Uhr, 21. 9. 18.30 Uhr
 1,5-stündige Torfkahnfahrt mit beleuchteten und mit bunten Lampions geschmückten Torfkähnen auf der Hamme ab/an Anleger Neu Helgoland,
 Erw. € 17,50/Kinder € 12,-

APRIL

Freitag, 5. April, 20 Uhr
Stefan Gwildis

Samstag, 6. April, 20 Uhr
Stoppok & Artgenossen
 Ausverkauft!

Freitag, 12. April, 20 Uhr
Laith Al-Deen
 Ausverkauft!

Samstag, 13. April, 20 Uhr
On Air

Donnerstag, 18. April, 20 Uhr
Ute Lempert

Freitag, 19. April, 20 Uhr
Max Mutzke & Marialy Pacheco
 Ausverkauft!

Samstag, 20. April, 20 Uhr
Söhne Mannheims - Piano
 Ausverkauft!

Sonntag, 21. April, 20 Uhr
Söhne Mannheims - Piano

Donnerstag, 25. April, 20 Uhr
King King

Freitag, 26. April, 20 Uhr
Blues Caravan

Samstag, 27. April, 20 Uhr
In2TheSound

MAI

Samstag, 4. Mai, 20 Uhr
Klaus Hoffmann

Freitag, 10. Mai, 20 Uhr
The Reverend Peyton's Big Damn Band

Samstag, 11. Mai, 20 Uhr
Tito & Tarantula

Freitag, 17. Mai, 20 Uhr
Siena Root



Music Hall Worpsswede
 Findorffstraße 21
 27726 Worpsswede
 Tel. 0 47 92 - 95 0139
 www.musichall-worpsswede.eu



Popa Chubby

Samstag, 25. Mai, 20 Uhr
Popa Chubby & The Beast Band

Donnerstag, 30. Mai, 19.30 Uhr
Music Hall Session
 Eintritt frei!

Freitag, 31. Mai, 20 Uhr
Wille & The Bandits

JUNI

Freitag, 7. Juni, 20 Uhr
Cara

Samstag, 15. Juni, 20 Uhr
Adjiri Odametey

Samstag, 22. Juni, 20 Uhr
Selig

Mittwoch, 26. Juni, 20 Uhr
The Hooters
 Ausverkauft!

Donnerstag, 27. Juni, 19.30 Uhr
Music Hall Session
 Eintritt frei!



creARTour – offene Ateliers 4./5. Mai 11.00 – 18.00 Uhr

Die Kunstschaffenden aus der Samtgemeinde Hambergen laden in ihre Ateliers, private Räume, Werkstätten und Gärten ein. Hier wird Kunsthandwerk und künstlerische Arbeit hautnah erlebbar gemacht, direkt wo sie entsteht.

Programm

Samstag 4. Mai

ab 11.00 Uhr: Mechthild Kaubisch: ein Klangerlebnis mit dem Monochord im Zirkuswagen, Station 9, Axstedt, Unter den Eichen 2a



ab 15.00 Uhr: Liedermacher Till Wiesel begleitet vor oder im Atelier mit jazzigen Klängen, Station 11, Axstedt, Hauptstraße 15

ab 19.00 Uhr: Die Ballettschule von Diane Nowak zeigt Tänze aus dem Nussknacker von Pjotr Tschaikowski.
Till Wiesel aus Hannover lässt mit Flügelhorn, Gitarre und Loop poetische Bilder entstehen bei einfach guter Musik.
Station 11, Axstedt, Hauptstr. 15

Das Quartett Four Of A Kind aus Bremen präsentiert A capella-Stücke über die Liebe und das Leben in schwungvollen Uptunes oder emotionalen Balladen. Hutkonzert und Buddelparty. Station 11, Axstedt, Hauptstraße 15

Ab 20.00 Uhr: Seven Bridges Road – Roots, Country und Americana aus der norddeutschen Tiefebene – Hutkonzert



und Buddelparty. Station 2, Sophie-Tietjen-Hof Hambergen, Hauptstraße 12

Sonntag, 5. Mai

11.00 Uhr: Fahrradtour mit dem ADFC zu einer Auswahl der offenen Ateliers: Treffpunkt ist um 11.00 Uhr am Bahnhof in Oldenbüttel bzw. um 11.30 Uhr am Rathaus in Hambergen. Anmeldung unter Tel. 0 47 93-25 08 oder per Mail: claus.neubauer@adfc-osterholz.de, Kosten: € 5,-/Person

ab 11.00 Uhr: Mechthild Kaubisch: ein Klangerlebnis mit dem Monochord im Zirkuswagen, Station 9, Axstedt, Unter den Eichen 2a

ab 14.30 Uhr: Trio Beck, Pop-Balladen, Station 9, Axstedt, Unter den Eichen 2a

www.creatour-hambergen.de

Führung zu Kraftorten – mit Rutengängerin Catalina Heupel zum Großsteingrab in Axstedt

Was ist ein Strahlensucher? Warum schlägt der Blitz immer wieder am gleichen Ort ein? Warum haben Schalensteine Löcher? Mit Hilfe verschiedener Wünschelruten spürt die ausgebildete Rutengängerin

Samtgemeinde
Hambergen
... modern aus Tradition 

Gästeinformation
Samtgemeinde Hambergen
Frau Anke Fiedler
Rathaus, Bremer Straße 2
27729 Hambergen
Telefon 0 47 93 - 78 70 15
touristik@hambergen.de

Wasseradern und elektromagnetische Felder auf und erläutert anschaulich, dass unsere Vorfahren über vielfältige Kenntnisse und Möglichkeiten verfügten, um die lebensfördernden und verborgenen Wirkkräfte der Natur in ihren Alltag zu integrieren.

Sonntag 21.4. 11.00 Uhr,
Anmeldung: 0151-18 97 90 35
Kosten: € 7,-/Teilnehmer

Konzerttipp:

Osterkonzert des Bremer Landesjugendorchesters

Das Landesjugendorchester unter der künstlerischen Leitung von Stefan Geiger spielt Werke von Dimitri Schostakowitsch, 10. Sinfonie, Felix Mendelssohn: Ouvertüre „Ruy Blas“, op.95 und Francois-Adrien Boieldieu: Konzert für Harfe und Orchester. Solistin: Anaëlle Tourret, Harfe.

4. April, 19.00 Uhr, Uwe-Brauns-Halle Hambergen
Tickets: VVK € 12,-, www.nordwest-ticket.de, Rathaus Hambergen, Edeka Sackmann;
AK € 15,-



Sehen und erleben Sie den Frühling in Osterholz-Scharmbeck

Es ist wieder einiges los in der Stadt!

Modernisierungsmesse

Die Modernisierungsmesse Osterholz-Scharmbeck, die Messe für Planen, Bauen, Wohnen und Leben findet in diesem Jahr am 20. und 21. April 2024 in der Stadthalle Osterholz-Scharmbeck statt.



All-Beat-Festival

Am 27. April 2024 veranstaltet die Kreismusikschule Osterholz e. V. ab 18.00 Uhr wieder ihr alljährliches All-Beat-Festival mit vielen Bands und Solo-Musikern der KMS auf Gut Sandbeck.



Beginn der Torfkahnsaison

Am 1. Mai 2024 beginnt die diesjährige Torfkahnsaison. Anmeldungen für Fahrten nimmt der Osterholzer Anzeiger unter 04791-96 65 33 entgegen.

Maimarkt

Der Scharmbecker Maimarkt erwartet seine Gäste in der Innenstadt vom 9. bis 12. Mai 2024.

Schützenfeste

Die Ortschaft Teufelsmoor feiert ihr traditionelles Schützenfest am 4. Mai 2024.

Vom 25. - 26. Mai 2024 wird das Buschhausener Schützenfest auf dem Festplatz stattfinden.

Vom 1. - 2. Juni 2024 findet das Schützenfest in Scharmbeckstotel auf dem Festplatz statt.



Craft-Beer-Days

Eine weitere Ausgabe der Craft-Beer-Days gibt es vom 7. - 8. Juni 2024 rund um den Marktplatz in der Osterholz-Scharmbecker Innenstadt.

Mittelalterfest

Das beliebte mittelalterliche Hoffest der Gruppe Liberi Effera auf Gut Sandbeck präsentiert vom 8. - 9. Juni 2024 bei Musik und Tanz wieder Schwertkampf und Feuershow, Handwerk und Handel aus dem Mittelalter. Für ausreichend Speis' und Trank sei auch gesorgt.

vormerken:

Scharmbecker Schützenfest vom 6. - 7. Juli 2024

Sommerfest im Moor in der Ortschaft Teufelsmoor 6. - 7. Juli 2024

Stadtfest OHZ vom 19. - 21. Juli 2024



OSTERHOLZ-SCHARMBECK

Tourist-Information
Osterholz-Scharmbeck

Ladestraße 2
27711 Osterholz-Scharmbeck
Tel. 0 47 91- 80 78 218
touristik@osterholz-scharmbeck.de
www.osterholz-scharmbeck.de

Öffnungszeiten
Montag bis Freitag:
9.30 bis 18.30 Uhr



Kulturzentrum Gut Sandbeck

Sandbeckstraße 13
Tel. 04791- 17 257
www.osterholz-scharmbeck.de

Öffnungszeiten

Galerie*
Sa 15.00 - 18.00 Uhr
So 11.00 - 18.00 Uhr
Artothek*
Sa 15.00 Uhr - 18.00 Uhr
* an Feiertagen geschlossen

Ausstellungen

Sonntag 21. April, 11.30 Uhr,
Ausstellungseröffnung
Corinna Schmelter-Pourian,
Dauer der Ausstellung:
bis zum 16. Juni 2024



4. 4. 2024

Bernd Stelter„Reg' dich nicht auf.
Gibt nur Falten!“

5. 4. 2024

**Schlager & Spaß
mit Andy Borg**

... und Freunden

20. & 21. 4. 2024

**Modernisierungsmesse
der Volksbank eG**

25. 4. 2024

**Heeresmusikkorps
Hannover**

Benefizkonzert



30. 4. 2024

**Tanz in den Mai
90er & 2000er Party**

Stadthalle

Osterholz-Scharmbeck

Jacob-Frerichs-Straße 1
(Bremer Straße/
Nähe Bahnhof)
27711 Osterholz-Scharmbeck
www.stadthalle-ohz.de

3. 5. 2024

Blasorchester Grasberg

Drei auf einen Schlag

25. 5. 2024

Rilke Projekt„das ist die
SEHNSUCHT“-Tour

VORSCHAU

28. 9. 2024

Pawel Popolski

12. 10. 2024

Aura Dione

10. 11. 2024

Ohnsorg-Theater

22. 11. 2024

Markus Krebs

4. 12. 2024

**Christoph Maria Herbst
& Moritz Netenjakob**

APRIL

**15. Ritterhuder
Ladies Markt**

Second Hand für die Frau
7. 4. 2024 | 11.00 - 15.00 Uhr

Jens Wagner

Comedy op Platt
12. 4. 2024 | 20.00 Uhr

**Ritterhuder
Angelflohmarkt**

27. 4. 2024 | 8.00 - 13.00 Uhr

**7. Ritterhuder
Schlagernacht**

Tanz in den Mai
30. 4. 2024 | 20.00 Uhr

MAI

**Bremer Kaffeehaus-
Orchester:
Come Together**

12. 5. 2024 | 15.30 Uhr

JUNI

Comedy Club on Tour

7. 6. 2024 | 20.00 Uhr



Ray Wilson. Foto: Thomas Ruttke

**17. Ritterhuder Torfnacht –
Ray Wilson & Band**

Der Ex-Sänger von GENESIS präsentiert eine energiegeladene Show mit den Songs von Genesis, Stillskin, seiner Solokarriere und natürlich den neuesten Hits des schottischen Musikenthusiasten. Ray Wilson gilt als exzellenter Entertainer



Riesstraße 11
27721 Ritterhude
Telefon 0 42 92 - 8195 31
www.hammeforum.de

und hat sich mit seiner ausdrucksstarken Bühnenpräsenz weltweit einen Namen gemacht. Mit typisch schottischer Gelassenheit kombiniert er die Energie der Rockmusik mit komplexen Songtexten. Seine Show verspricht ein einzigartiges Konzerterlebnis für jeden, der gute Live-Musik zu schätzen weiß.
8. 6. 2024 | 20.00 Uhr

VORSCHAU



**Klassik NEU erlebbar –
KlassikPop á la Dolce Vita**
Klassik erfrischend anders.

Ein traditionelles Orchester trifft auf SängerInnen aus dem Jazz- und Pop-Genre. Dabei wird Musik aus Barock, Klassik und Romantik, vorwiegend aus der italienischen, französischen und spanischen Opernliteratur sowie italienische Filmmusik, ganz neu interpretiert.

21.09.2024 | 20.00 Uhr
22.09.2024 | 19.00 Uhr

MONTAG, 1. APRIL**11.00 Uhr | Führung**

Worpswede erleben. Spaziergang zu den schönsten Ecken des Künstlerdorfes. Anmeldung erforderlich: 0 47 92 - 93 58 20. Ab Tourist-Information Worpswede. € 15,- (inkl. Museumseintritt).

DIENSTAG, 2. APRIL**19.00 Uhr | Sonstiges**

Ohne Noten u. Benotung werden bekannte Songs gemeinsam gesungen. 1x pro Monat. Cultimo e.V., Gnarrenburg.

MITTWOCH, 3. APRIL**11.00 Uhr | Führung**

Worpswede erleben. Spaziergang zu den schönsten Ecken des Künstlerdorfes. Anmeldung erforderlich: 0 47 92 - 93 58 20. Ab Tourist-Information Worpswede. € 15,- (inkl. Museumseintritt).

19.00 Uhr | Seminar

Telescopium, Lilienthal. Einführung in die Geschichte der Astronomie in Lilienthal u. Beobachtung vers. Himmelskörper. Anmeldung erforderlich: 0 4298 929240. Gebühr: € 12,-.

19.30 Uhr | Kino

Im Bioladen Moorrübe, Worpswede. Eintritt frei.

DONNERSTAG, 4. APRIL**19.00 Uhr | Konzert**

Landesjugendorchester Bremen, Dirigent: Dr. Stefan Geiger. Uwe-Brauns-Halle, Hambergen. VVK: Nordwest-Ticket, Rathaus Hambergen. € 15,-, erm. € 12,-

20.00 Uhr | Comedy

Bernd Stelter. Stadthalle Osterholz-Scharmbeck. www.stadthalle-ohz.de. € 40,80, erm. € 32,60

FREITAG, 5. APRIL**11.00 Uhr | Führung**

Worpswede erleben. Spaziergang zu den schönsten Ecken des Künstlerdorfes. Anmeldung erforderlich: 0 47 92 - 93 58 20. Ab Tourist-Information Worpswede. € 15,- (inkl. Museumseintritt).

15.00 Uhr | Führung

Moorwanderung durch einen geschützten Hochmoorbereich. Erfahren Sie mehr über Besonderheiten der Flora u. Fauna, geschichtliche Aspekte sowie klimarelevante Fakten. Dauer: 2 Std., plus An- und Abfahrt. Anmeldung erforderlich: 0 47 92 - 93 58 20. Tourist-Information Worpswede. Kinder bis 14 J. kostenlos. € 14,-

19.30 Uhr | Konzert

Schlager und Spaß mit Andy Borg. Stadthalle Osterholz-Scharmbeck, www.stadthalle-ohz.de. € 65,90, erm. € 55,90

19.30 Uhr | Kino

Ingeborg Bachmann - Reise in die Wüste. CH, AT, D, LUX 2023; 110 Min. Regie: Margarethe von Trotta. Murkens Hof, Schroeter Saal, Lilienthal. AK: € 5,-

20.00 Uhr | Party

Die Punktheke. Kulturzentrum Kleinbahnhof e.V., Osterholz-Scharmbeck, Eintritt frei.

20.00 Uhr | Konzert

Stefan Gwildis. Music Hall Worpswede. VVK: 0 47 92 - 95 01 39. € 40,-

20.00 Uhr | Comedy

Musik-Comedy auf Hoch- und Plattdeutsch. Die Cousinen Annie Heger u. Insina Lüschen stehen seit Jahren mit ihren Soloprojekten auf der Bühne, singen und texten. Nun touren sie gemeinsam durch den Norden. Pfarrscheune, Schwanewede. VVK: Eventim/Nordwest-Ticket: Ab € 20,-

SAMSTAG, 6. APRIL**9.00 Uhr | Wochenmarkt**

Dorfplatz Worpswede

9.00 Uhr | Workshop

Yoga & Kunst Special. Alle Levels sind herzlich Willkommen. Mimis Erbe, Worpswede. Ende: 16.30 Uhr. Infos unter: www.projektfit.de.

9.00 Uhr | Seminar

Die Nouvelle Vague - französisches Kino. Wichtigste Figuren u. Filme werden vorgestellt. Sa + So. Anmeldung erforderlich: 0 42 98 - 92 92 40. Murkens Hof, Lilienthal. € 62,10

11.00 Uhr | Führung

Worpswede erleben. Spaziergang zu den schönsten Ecken des Künstlerdorfes. Anmeldung erforderlich: 0 47 92 - 93 58 20. Ab Tourist-Information Worpswede. € 15,- (inkl. Museumseintritt).

13.00 Uhr | Führung

Bernhard Hoetger - Bildhauer, Baukünstler, Kunsthandwerker und Maler. Ortsrundgang mit Besuch eines Museums. Anmeldung erforderlich: 0 47 92 - 93 58 20. Tourist-Information Worpswede. € 19,- (inkl. Museumseintritt).

15.00 Uhr | Kinder

KaLi Schlaufuchs und der Weltraum. Das Kinderforschercentrum lädt mit 30 interaktiven Mitmachstationen dazu ein, die Weiten des Weltraumes zu entdecken. Amtsgarten, Lilienthal. Eintritt frei.

18.00 Uhr | Konzert

Zu zweit am Klavier. Clara u. Marie Becker mit Werken von C. Debussy, F. Mendelssohn und F. Schubert. Ev.-luth. Kirchengemeinde Lilienthal. Spende erw.

20.00 Uhr | Führung

Worpsweder Gruselkabinettstückchen. Nächtlicher Laternenrundgang mit Schauergeschichten, Sagen und Mythen aus Worpswede u. dem Teufelsmoor. Anmeldung erforderlich: 0 47 92 - 93 58 20. Tourist-Information Worpswede. € 13,-

20.00 Uhr | Tanz und Party

Willkommen sind alle, die in alter Stagger-Manier abrocken o. sich in gemütlicher Atmosphäre treffen wollen. Kulturzentrum Kleinbahnhof e.V., Osterholz-Scharmbeck.

**20.00 Uhr | Konzert**

Stoppok & Artgenossen. Music Hall Worpswede. Ausverkauft!

SONNTAG, 7. APRIL**7.00 Uhr | Führung**

Wer singt denn da? Wenn die Tage länger werden, beginnen die Vögel zu singen. Wer wirbt um wen in der morgendlichen Dämmerung? Ab Hof Kronacker in Wallhöfen, Vollersode. Infos: www.nabu-hambergen.de

11.00 Uhr | Führung

Worpswede erleben. Spaziergang zu den schönsten Ecken des Künstlerdorfes. Anmeldung erforderlich: 0 47 92 - 93 58 20. Ab Tourist-Information Worpswede. € 15,- (inkl. Museumseintritt).

11.00 Uhr | Kinder

Lilienthaler Kinderzeit. Kunstwerke der Ausstellung werden mit Kunstpädagogin C. Herzog spielerisch entdeckt. Ab 4 Jahren. Lilienthaler Kunststiftung. Kostenlos.

14.00 Uhr | Führung

Entdeckertour durch die Welt der Sinne. Treffpunkt: Haus der Sinne, Bremervörde. € 2,- Kinder, € 3,- Erw.

17.00 Uhr | Konzert

Worpsweder Orgelmusik. Duo Enfatico: Natalya Salavei, Violine. Vadim Bektemirov, Gitarre. Kompositionen u. a. von Mozart, Paganini & Massenet. Zionskirche Worpswede. Eintritt frei.

DIENTSTAG, 9. APRIL**18.00 Uhr | Seminar**

Kinder besser verstehen - Gelassen durch die Kleinkindzeit mit Stefanie Wulf. Der Abend richtet sich an Eltern mit Kindern von 1 bis 5 Jahren. Anmeldung erforderlich: 0 42 98 - 92 92 40. Murkens Hof, Lilienthal. € 11,-

MITTWOCH, 10. APRIL**11.00 Uhr | Führung**

Worpswede erleben. Spaziergang zu den schönsten Ecken des Künstlerdorfes. Anmeldung erforderlich: 0 47 92 - 93 58 20. Ab Tourist-Information Worpswede. € 15,- (inkl. Museumseintritt).

19.30 Uhr | Konzert

JAZZ-Jamsession. Die inklusive Galerie Maribondo lädt ein. Das Blaue Haus, Worpswede.

DONNERSTAG, 11. APRIL**18.00 Uhr | Seminar**

Bremen und umzu unter französischer Besatzung, mit Anke Osterloh. Anmeldung erforderlich: 0 42 98 - 92 92 40. Murkens Hof, Lilienthal. € 8,-

19.00 Uhr | Sonstiges

Aufgetischt! - Strategie-Spieleabend. Kulturzentrum Kleinbahnhof e.V., Osterholz-Scharmbeck.

FREITAG, 12. APRIL**11.00 Uhr | Führung**

Worpswede erleben. Spaziergang zu den schönsten Ecken des Künstlerdorfes. Anmeldung erforderlich: 0 47 92 - 93 58 20. Ab Tourist-Information Worpswede. € 15,- (inkl. Museumseintritt).

15.00 Uhr | Führung

Moorwanderung durch einen geschützten Hochmoorbereich. Erfahren Sie mehr über Besonderheiten der Flora u. Fauna, geschichtliche Aspekte sowie klimarelevante Fakten. Dauer: 2 Std., plus An- und Abfahrt. Anmeldung erforderlich: 0 47 92 - 93 58 20. Tourist-Information Worpswede. € 14,-/Kinder bis 14 J. kostenlos.

19.00 Uhr | Vortrag

Von Höllenottern und Würgeschlangen - Die Schlangenwelt im Elbe-Weser-Dreieck. Anmeldung erforderlich: 0 47 91 - 96 56 990. Biologische Station, Osterholz-Scharmbeck.

19.00 Uhr | Vernissage

FARBE GRENZENLOS. Grasberger KUNSTwerker zeigen in einer Gemeinschaftsausstellung Arbeiten aus den Bereichen Fotografie, Goldschmiedekunst, Papierdesign, Malerei, Keramik u. Porzellanmalerei. Rathaus Grasberg.

19.00 Uhr | Theater

Hexenschuss. De Worphüser spielen auf Hochdeutsch! Komödie von John Graham. Anmeldung erforderlich: 0 42 98 - 46 79 62. Niels-Stensen-Haus, Lilienthal. € 12,-

19.30 Uhr | Kino

What's Love got to do with it? UK 2022; 109 Min. Regie: Shekhar Kapur. Murkens Hof, Schroeter Saal, Lilienthal. AK: € 5,-

20.00 Uhr | Comedy

Jens Wagner - Ok de Jungen ward mol old. Comedy op Platt. Hamme Forum, Ritterhude. VVK: Nordwest-Ticket. € 26,-

**20.00 Uhr | Konzert**

Laith Al-Deen. Music Hall Worpswede. Ausverkauft!

SAMSTAG, 13. APRIL**9.00 Uhr | Wochenmarkt**

Dorfplatz Worpswede

11.00 Uhr | Führung

Worpswede erleben. Spaziergang zu den schönsten Ecken des Künstlerdorfes. Anmeldung erforderlich: 0 47 92 - 93 58 20. Ab Tourist-Information Worpswede. € 15,- (inkl. Museumseintritt).

13.30 Uhr | Führung

Zwischen Himmel und Hamme. Vergnüglicher Dorfspaziergang mit Geschichten aus der Vergangenheit. Anmeldung erforderlich: 0 47 92 - 93 58 20. Ab Tourist-Information Worpswede. € 13,-

15.00 Uhr | Kinder

KaLi Schlaufuchs und der Weltraum. Das Kinderforscherzentrum lädt mit 30 interaktive Mitmachstationen dazu ein, in die Weiten des Weltraums einzutauchen. Amtsgarten, Lilienthal. Eintritt frei.

19.00 Uhr | Sonstiges

Aufgetischt! Lange Spielenacht mit umfangreichen Strategie-Brettspielen im Kennerbereich und für interessierte Neueinsteiger. Kulturzentrum Kleinbahnhof e.V., Osterholz-Scharmbeck.

19.00 Uhr | Theater

Hexenschuss. De Worphüser spielen auf Hochdeutsch! Komödie von John Graham. Anmeldung erforderlich: 0 42 98 - 46 79 62. Niels-Stensen-Haus, Lilienthal. € 12,-

20.00 Uhr | Kino

VörderFilmTheater Ludwig-Harms-Haus, Bremervörde. Informationen zum Film u. Sitzplatzreservierungen unter www.kulturundheimat.de.

20.00 Uhr | Konzert

OnAir. Music Hall Worpswede. VVK: 0 47 92 - 95 01 39. € 32,-, erm. € 30,40

20.00 Uhr | Konzert

Friends in Music - traditionelle irischen u. schottischen Stücke. Cultimo e.V., Gnarrenburg.

SONNTAG, 14. APRIL**10.00 Uhr | Flohmarkt**

Kinderflohmarkt in der Böttjer'schen Scheune.

Anzeige

**AUF PAULAS SPUREN**

Begeben Sie sich mit unserem Arrangement auf die Spuren der berühmten Malerin **Paula Modersohn-Becker!** Besuchen Sie die Orte an denen sie ihre Motive fand, ihr Wohnhaus, die Kirche mit ihren Malereien, das von Bernhard Hoetger gestaltete Grabmal und natürlich ihre Werke in den Worpsweder Museen. Wohnen werden Sie im **Hotel Buchenhof**, dem ehemaligen Wohnhaus von Hans am Ende, Mitbegründer der berühmten Künstlerkolonie.

2 Übernachtungen mit Frühstück im DZ, Ortsführung, Eintritt in 5 Museen, 2 dreigängige Abendessen und 1 Paula-Biografie schon für € 315,- pro Person.

Buchbar ab 2 Personen. Einzelzimmerzuschlag € 45,-

**HOTEL GARNI**

Ostendorfer Straße 16
27726 Worpswede
Telefon 0 47 92 - 93 39 - 0
Fax 0 47 92 - 93 39 29
www.hotel-buchenhof.de
info@hotel-buchenhof.de

11.00 Uhr | Führung

Worpswede erleben. Spaziergang zu den schönsten Ecken des Künstlerdorfes. Anmeldung erforderlich: 0 47 92 - 93 58 20. Ab Tourist-Information Worpswede. € 15,- (inkl. Museumseintritt).

11.30 Uhr | Künstlergespräch

Die Overbecks - neu sortiert. Künstlerin Ulrike Brockmann führt mit Museumsleiterin Dr. Katja Pourshirazi durch die Ausstellung u. erläutert die Entstehung ihrer Werke. Overbeck-Museum, Bremen. € 10,-, erm. € 8,-

14.00 Uhr | Führung

Entdeckertour durch die Welt der Sinne. Treffpunkt: Haus der Sinne, Bremervörde. Gebühr: € 2,- Kinder, € 3,- Erw.

15.00 Uhr | Konzert

Folksession. Gemeinsames Zusammensitzen und Musizieren. Kulturzentrum Kleinbahnhof e.V., Osterholz-Scharmbeck.

15.30 Uhr | Theater

Hexenschuss. De Worphüser spielen auf Hochdeutsch! Komödie von John Graham. Anmeldung erforderlich: 0 42 98 - 46 79 62. Niels-Stensen-Haus, Lilienthal. Ticket: € 12,-

17.00 Uhr | Konzert

Worpsweder Orgelmusik. Minnesang, Geschichten u. Sagen des Mittelalters mit Holger Schäfer an der keltischen Harfe. Zionskirche Worpswede. Eintritt frei.

19.00 Uhr | Theater

Hexenschuss. De Worphüser spielen auf Hochdeutsch! Komödie von John Graham. Anmeldung erforderlich: 0 42 98 - 46 79 62. Niels-Stensen-Haus, Lilienthal. Ticket: € 12,-

MONTAG, 15. APRIL**18.00 Uhr | Workshop**

Heilsames Intuitives Abendmalen (3 Std.). Anmeldung unter: 0151-14147146. Atelier Meermaid Art, Worpswede. 49 € (inkl. Materialien).

DIENSTAG, 16. APRIL**18.00 Uhr | Seminar**

Parlez vous Platt? Wat hett Plattdütsch mit Frankriek to doon? Den Einfluss der französischen Sprache auf das Niederdeutsche erklärt Andrea Schwarz. Plattdeutsche Sprachkenntnisse sind nicht erforderlich. Anmeldung unter: 0 42 98 - 92 92 40. Murkens Hof, Lilienthal. € 11,-

MITTWOCH, 17. APRIL**11.00 Uhr | Führung**

Worpswede erleben. Spaziergang zu den schönsten Ecken des Künstlerdorfes. Anmeldung erforderlich: 0 47 92 - 93 58 20. Ab Tourist-Information Worpswede. € 15,- (inkl. Museumseintritt).

19.00 Uhr | Lesung

Guy de Maupassant. Literarisch-musikalischer Abend. Es liest der Kölner Sprecher u. Literaturvermittler Stephan Schäfer. Renate Meyhöfer-Bratschke begleitet die Lesung mit französischer Musik der Romantik an der Orgel und am Klavier. Anmeldung erforderlich: 0 42 98 - 92 92 40. Klosterkirche, Lilienthal. € 12,-

DONNERSTAG, 18. APRIL**18.30 Uhr | Seminar**

Französische Tischkultur. Mahmood Farokhfar spricht über das Eindecken des Tisches, Menüvariationen, korrespondierende Getränke u. Degustation. Anmeldung erforderlich: 0 42 98 - 92 92 40. Murkens Hof, Lilienthal. € 32,- (inkl. einer kleinen Weinprobe).

20.00 Uhr | Konzert

Ute Lemper. Music Hall Worpswede. VVK: 0 47 92 - 95 01 39. € 52,-, erm. € 50,75

FREITAG, 19. APRIL**11.00 Uhr | Führung**

Worpswede erleben. Spaziergang zu den schönsten Ecken des Künstlerdorfes. Anmeldung erforderlich: 0 47 92 - 93 58 20. Ab Tourist-Information Worpswede. € 15,- (inkl. Museumseintritt).

15.00 Uhr | Führung

Moorwanderung durch einen geschützten Hochmoorbereich. Erfahren Sie mehr über Besonderheiten der Flora u. Fauna, geschichtliche Aspekte sowie klimarelevante Fakten. Dauer: 2 Std., plus An- und Abfahrt. Anmeldung erforderlich: 0 47 92 - 93 58 20. Tourist-Information Worpswede. € 14,-/Kindergarten bis 14 J. kostenlos.

19.00 Uhr | Theater

Hexenschuss. De Worphüser spielen auf Hochdeutsch! Komödie von John Graham. Anmeldung erforderlich: 0 42 98 - 46 79 62. Niels-Stensen-Haus, Lilienthal. € 12,-

19.30 Uhr | Kino

Perfect Days. JP 2023; 123 Min. Regie: Wim Wenders. Murkens Hof, Schroeter Saal, Lilienthal. AK: € 5,-

**20.00 Uhr | Konzert**

The Human Element. Pfarrscheune der Michaelskirche Neuenkirchen, Schwanewede. Alle bekannten VVK-Stellen. € 20,-, erm. € 10,-

Anzeige

Bäckerei **ROLF** Freude am Backen.
Bäcker seit über **120** Jahren!
Tradition Frische Genuss
In Bremen, Bremen-Nord, OHZ, Ritterhude, Lilienthal, Hambergen

10.00 Uhr | Workshop

Sumie: Japanische Tuschemalerei – Zen Kunst. Es werden eigene Sumie-Werke angefertigt. Murkens Hof, Lilienthal. Anmeldung erforderlich: 0 42 98 - 92 92 40. € 37,70 (zzgl. Materialkosten).

10.15 Uhr | Seminar

René Descartes – Ich und Gott. Die These vom Leib-Seele-Dualismus sowie der Gottesbeweis als zentrales Argument der Erkenntnistheorie werden mit Christian Michelsen dargestellt u. diskutiert. Anmeldung erforderlich: 0 42 98 - 92 92 40. Murkens Hof, Lilienthal. € 13,-

11.00 Uhr | Event

Tage des Kunsthandwerks Worpswede 2024: Zweitägiger Kunsthandwerkermarkt rund um die Galerie Altes Rathaus, Worpswede.

11.00 Uhr | Führung

Worpswede erleben. Spaziergang zu den schönsten Ecken des Künstlerdorfes. Anmeldung erforderlich: 0 47 92 - 93 58 20. Ab Tourist-Information Worpswede. € 15,- (inkl. Museumseintritt).

13.00 Uhr | Führung

Der Skulptur auf der Spur. Entdecken Sie während eines Spaziergangs durch Worpswede die Arbeiten von Bernhard Hoetger, Waldemar Otto und anderen Bildhauern. Anmeldung erforderlich: 0 47 92 - 93 58 20. Ab Tourist-Information Worpswede. € 19,- (inkl. Museumsbesuch).

15.00 Uhr | Kinder

KaLi Schlauchfuchs und der Weltraum. Das Kinderforschungszentrum lädt mit 30 interaktiven Mitmachstationen dazu ein, in die Weiten des Weltraums einzutauchen. Amtsgarten, Lilienthal. Eintritt frei.

17.00 Uhr | Konzert

Klaviervirtuose Menachem Har-Zahav spielt auf Gut Sandbeck, Osterholz-Scharmbeck. VVK: Osterholzer Kreisblatt/Anzeiger: € 23,-

19.00 Uhr | Konzert

Nur ein Kuss. Liederabend mit Franz Fendt und Ingo Stoeve-sandt. Eine musikalischen Reise durch die vielfältigen Lieder zum Thema Küssen – von der Ballade bis zum Chanson. Anmeldung erforderlich: 0 42 98 - 92 92 40. Murkens Hof, Lilienthal. € 12,-

**19.00 Uhr | Theater**

Hexenschuss. De Worphüser spielen auf Hochdeutsch! Komödie von John Graham. Anmeldung erforderlich: 0 42 98 - 46 79 62. Niels-Stensen-Haus, Lilienthal. € 12,-

19.30 Uhr | Konzert

KuZ Live – Tranquil Binge. Die Band spielt eigene Songs aus dem Genre Rock-Pop und Alternative. Kulturzentrum Kleinbahnhof e.V., Osterholz-Scharmbeck. Hutkasse.

20.00 Uhr | Konzert

Söhne Mannheims – Piano. Music Hall Worpswede. Ausverkauft!

SONNTAG, 21. APRIL**11.00 Uhr | Führung**

Wanderung zu Kraftorten. Was ist ein Strahlensucher? Warum schlägt der Blitz immer wieder am gleichen Ort ein? Diesen und weiteren Phänomenen geht C. Heupel während einer Wanderung zum Hühnengrab in Axstedt auf den Grund. Dauer: ca. 2 Std.. Anmeldung erforderlich: 0 15 11 - 89 79 0 35. € 7,-

11.00 Uhr | Führung

Worpswede erleben. Spaziergang zu den schönsten Ecken des Künstlerdorfes. Anmeldung erforderlich: 0 47 92 - 93 58 20. Ab Tourist-Information Worpswede. € 15,- (inkl. Museumseintritt).

11.00 Uhr | Event

Tage des Kunsthandwerks Worpswede 2024: Zweitägiger Kunsthandwerkermarkt rund um die Galerie Altes Rathaus, Worpswede. 12.00 Uhr: Preisvergaben zum Thema „Licht und Schatten“

14.00 Uhr | Führung

Entdeckungstour durch die Welt der Sinne. Treffpunkt: Haus der Sinne, Bremervörde. € 2,- Kinder, € 3,- Erw.

14.00 Uhr | Führung

FARBE GRENZENLOS. Grasberger KUNSTWERKER zeigen in einer Gemeinschaftsausstellung Arbeiten aus den Bereichen Fotografie, Goldschmiedekunst, Papierdesign, Malerei, Keramik u. Porzellanmalerei. Rathaus Grasberg.

15.00 Uhr | Vortrag

150 Jahre Bernhard Hoetger: Der Brunnenhof – vom nordischen Heim zum Freudenhaus. Dr. Erwin Bienewald erzählt Anekdoten aus den Anfängen des heutigen Diedrichshofs. Führung durch den Hoetger-Garten u. Vorführung des Films „Ein kurzer Streifzug durch ein langes Leben“. Anmeldung erforderlich: 0 15 2 - 21 39 95 74. Diedrichshof, Worpswede. € 12,50 (inkl. Kaffee & Kuchen).

15.30 Uhr | Theater

Hexenschuss. De Worphüser spielen auf Hochdeutsch! Komödie von John Graham. Anmeldung erforderlich: 0 42 98 - 46 79 62. Niels-Stensen-Haus, Lilienthal. € 12,-

17.00 Uhr | Konzert

Worpsweder Orgelmusik. Grigor Osmanian, Bajan (Knopfakordeon). Kompositionen u.a. von J. Pachelbel, D. Scarlatti, J. Haydn, G. Rossini, russische Folks- u. armenische Kirchenmusik. Zionskirche Worpswede. Eintritt frei.

19.00 Uhr | Theater

Hexenschuss. De Worphüser spielen auf Hochdeutsch! Komödie von John Graham. Anmeldung erforderlich: 0 42 98 - 46 79 62. Niels-Stensen-Haus, Lilienthal. € 12,-

20.00 Uhr | Konzert

Söhne Mannheims – Piano. Music Hall Worpswede. VVK: 0 47 92 - 95 01 39. € 41,95

MONTAG, 22. APRIL**15.00 Uhr | Kinder**

Bilderbuchkino: Die Geschichte vom kleinen Siebenschläfer, der nicht aufwachen wollte. Ab 4 Jahren. Anmeldung erforderlich 0 42 98 - 92 91 35. Murkens Hof, Lilienthal. € 2,-

DIENSTAG, 23. APRIL**19.00 Uhr | Politik**

Wohin steuert Frankreich? Ein Seminar mit Prof. Dr. Henrik Uterwedde, Politikwissenschaftler u. langjähriger Mitarbeiter am Deutsch-Französischen Institut. Anmeldung erforderlich: 0 42 98 - 92 92 40. Murkens Hof, Lilienthal. € 8,-

19.30 Uhr | Vortrag

Mystic Mountains – die Wiegen der Sterne. Dr. Kai Wicker thematisiert die Prozesse der Sternentstehung in der Milchstraße. AVL Vereinsheim, Lilienthal. Eintritt frei.

MITTWOCH, 24. APRIL**11.00 Uhr | Führung**

Worpswede erleben. Spaziergang zu den schönsten Ecken des Künstlerdorfes. Anmeldung erforderlich: 0 47 92 - 93 58 20. Ab Tourist-Information Worpswede. € 15,- (inkl. Museumseintritt).

DONNERSTAG, 25. APRIL**19.00 Uhr | Seminar**

Weibliche Kunst aus Frankreich. Donata Holz stellt die Künstlerinnen Berthe Morisot, Sonia Delaunay-Terk und Niki de Saint Phalle vor. Anmeldung erforderlich: 0 42 98 - 92 92 40. Rathaus, Lilienthal. € 10,-

19.00 Uhr | Seminar

Frankreichs Weine. Wodurch unterscheiden sich die einzelnen Rebsorten u. welche Qualitätsstufen gibt es? Was bedeutet Terroir? Warum werden manche Weine im Edelstahl-tank u. andere im Holzfass ausgebaut? Diesen und weiteren Fragen geht J. D. Rings auf den Grund. Anmeldung erforderlich: 0 42 98 - 92 92 40. Vintage - Der Weinladen, Lilienthal. € 33,- (inkl. Weinverkostung).

19.30 Uhr | Benefizkonzert

Heeresmusikkorps Hannover. Stadthalle Osterholz-Scharmbeck, www.stadthalle-ohz.de. € 16,-

**20.00 Uhr | Konzert**

King King, Music Hall Worpswede. VVK: 0 47 92 - 95 01 39. AK € 30,-, VVK € 29,85

FREITAG, 26. APRIL**11.00 Uhr | Führung**

Worpswede erleben. Spaziergang zu den schönsten Ecken des Künstlerdorfes. Anmeldung erforderlich: 0 47 92 - 93 58 20. Ab Tourist-Information Worpswede. € 15,- (inkl. Museumseintritt).

15.00 Uhr | Führung

Moorwanderung durch einen geschützten Hochmoorbereich. Erfahren Sie mehr über Besonderheiten der Flora u. Fauna, geschichtliche Aspekte sowie klimarelevante Fakten. Dauer: 2 Std., plus An- und Abfahrt. Anmeldung erforderlich: 0 47 92 - 93 58 20. Tourist-Information Worpswede. € 14,-/Kinder bis 14 J. kostenlos.

18.00 Uhr | Geführte Radtour

Wiesenvogelschutz in den Truper Blänken. Auf der vogelkundlichen Tour werden bei Zwischenstopps Vögel in der Flussaue u. -niederung beobachtet sowie Schutzmaßnahmen vorgestellt. Anmeldung erforderlich: 0 47 91 - 96 56 990. Jan Reiners Bahnhof, Lilienthal. € 15,-

19.00 Uhr | Konzert

Blues Café mit den The Tattooed Ladies. Rock und Bluesrock satt. Kulturzentrum Kleinbahnhof e.V., Osterholz-Scharmbeck. Hutkasse.

19.00 Uhr | Benefizkonzert

„Mendelssohn pur“ zugunsten „Mobile Beratung gegen Rechts e.V.“. Klosterkirche St. Marien, Lilienthal.

19.00 Uhr | Theater

Hexenschuss. De Worphüser spielen auf Hochdeutsch! Komödie von John Graham. Anmeldung erforderlich: 0 42 98 - 46 79 62. Niels-Stensen-Haus, Lilienthal. € 12,-

19.30 Uhr | Vortrag

Bernhard Hoetger und die Kunst der Ägypter. Dr. Alexandra Cappel. € 7,-, erm. € 5,- Haus im Schluh, Worpswede.

19.30 Uhr | Kino

Anatomie eines Falls. F 2023; 151 Min. Regie: Justine Triet. Murkens Hof, Lilienthal. € 5,-

20.00 Uhr | Konzert

Blues Caravan. Music Hall Worpswede. VVK: 0 47 92 - 95 01 39. € 30,-, erm. € 28,-

SAMSTAG, 27. APRIL**9.00 Uhr | Wochenmarkt**

Dorfplatz Worpswede

10.30 Uhr | Führung

Flüsterhäuser. Wissenswertes u. Kurioses über Worpsweder Häuser & Bauwerke. Anmeldung erforderlich: 0 47 92 - 93 58 20. Ab Tourist-Information Worpswede. € 13,-

11.00 Uhr | Führung

Worpswede erleben. Spaziergang zu den schönsten Ecken des Künstlerdorfes. Anmeldung erforderlich: 0 47 92 - 93 58 20. Ab Tourist-Information Worpswede. € 15,- (inkl. Museumseintritt).

15.00 Uhr | Führung

Moorwanderung durch einen geschützten Hochmoorbereich. Erfahren Sie mehr über Besonderheiten der Flora u. Fauna, geschichtliche Aspekte sowie klimarelevante Fakten. Dauer: 2 Std., plus An- und Abfahrt. Anmeldung erforderlich: 0 47 92 - 93 58 20. Tourist-Information Worpswede. € 14,-/Kinder bis 14 J. kostenlos.

15.00 Uhr | Kinder

KaLi Schlaufuchs und der Welt-raum. Das Kinderforscherzentrum lädt mit 30 Interaktive Mitmachstationen dazu ein, in die Weiten des Weltraums einzutauchen. Amtsgarten, Lilienthal. Eintritt frei.

Anzeige

19.00 Uhr | Theater

Hexenschuss. De Worphüser spielen auf Hochdeutsch! Komödie von John Graham. Anmeldung erforderlich: 0 42 98 - 46 79 62. Niels-Stensen-Haus, Lilienthal. € 12,-

19.00 Uhr | Vernissage

SHIT HAPPENS, Franziska Hofmann und David Didebulidze. Mimis Erbe, Worpswede.

19.30 Uhr | Kino

Gauguin (2017). F 2017; 104 Min. Regie: Edouard Deluc. Murkens Hof, Lilienthal. € 5,-

20.00 Uhr | Konzert

In2TheSound. Music Hall Worpswede. VVK: 0 47 92 - 95 01 39. € 26,-

20.00 Uhr | Konzert

Chapeau Manouche. Angelehnt an die Musik des Jazzgitarristen Django Reinhardt spielt das Quartett konzertanten Swing zw. Tradition u. Moderne. Culti-mo e.V., Gnarrenburg.



mit Herz & Kompetenz

**Der Pflegedienst
Lilienthal**

**Ambulante Pflege**

in Worpswede

Tel. 04792 - 95 37 37

info@pflegedienst-lilienthal.de

**Der Pflegedienst Lilienthal**

Hauswirtschaft und Betreuung

Tel. 04298 - 184 49 50

hauswirtschaft@pflegedienst-lilienthal.de

**Hausnotruf Pflegedienst Lilienthal**

24 Stunden Sicherheit

Tel. 04298 - 468 05 65

hausnotruf@pflegedienst-lilienthal.de



www.pflegedienst-lilienthal.de



SONNTAG, 28. APRIL**11.00 Uhr | Markt**

Ladenhütermarkt in der Innenstadt Bremervörde.

11.00 Uhr | Führung

Worpswede erleben. Spaziergang zu den schönsten Ecken des Künstlerdorfes. Anmeldung erforderlich: 0 47 92 - 93 58 20. Ab Tourist-Information Worpswede. € 15,- (inkl. Museumseintritt).

11.30 Uhr | Vernissage

Tatort Natur. Ausstellungseröffnung mit Raimar Stange, Kurator. Overbeck-Museum, Bremen. Eintritt frei.

11.30 Uhr | Vernissage

Eine Künstlerin zwischen zwei Welten – Margaret Kelley, Werke aus vier Jahrzehnten. Galerie Altes Rathaus, Worpswede. Eintritt frei.

14.00 Uhr | Führung

Entdeckertour durch die Welt der Sinne. Treffpunkt: Haus der Sinne, Bremervörde. € 2,- Kinder, € 3,- Erw.

15.30 Uhr | Theater

Hexenschuss. De Worphüser spielen auf Hochdeutsch! Komödie von John Graham. Anmeldung erforderlich: 0 42 98 - 46 79 62. Niels-Stensen-Haus, Lilienthal. € 12,-

17.00 Uhr | Konzert

Worpsweder Orgelmusik – Musik aus vier Jahrhunderten. Fidan Aghayeva-Edler am Klavier. Zionskirche Worpswede. Eintritt frei.

18.00 Uhr | Konzert

English Choral Music. Motetten, Anthems u. Orgelwerke von O. Gibbons, H. Purcell, C. Stanford. Kammerchor des Kirchenkreises Buxtehude. Martin Böker, Orgel. Sybille Groß, Leitung. Klosterkirche St. Marien, Lilienthal. Spenden erw.

19.00 Uhr | Theater

Hexenschuss. De Worphüser spielen auf Hochdeutsch! Anmeldung erforderlich: 0 42 98 - 46 79 62. Niels-Stensen-Haus, Lilienthal. € 12,-

DIENSTAG, 30. APRIL**17.00 Uhr | Torfkahnfahrt**

In der Moorpurgisnacht werden die Geister, Hexen u. Fabelwesen des Teufelsmoores aktiv. Die Moorbauern u. Torfschiffer dürfen nicht zulassen, dass diese Wesen die Kanäle an sich reißen. Mutige Erwachsene u. Kinder dürfen auf Torfkahnfahrt, um die Geister in ihre Grenzen zu weisen. Findorffs Erben e.V., Gnarenburg.

20.00 Uhr | Tanz und Party

7. Ritterhuder Schlagnacht. Hamme Forum, Ritterhude. € 17,-

21.00 Uhr | Tanz und Party

Tanz in den Mai. Mit den Tophits der 90er und 2000er. Stadthalle Osterholz-Scharmbeck, www.stadthalle-ohz.de. € 10,-

MITTWOCH, 1. MAI**5.30 Uhr | Fotografie**

Morgenstimmung im Ahrensfelder Moor. Mit einfachen Mitteln u. Techniken wird das Naturerlebnis festgehalten – eine Digitalkamera ist ausreichend. Anmeldung erforderlich: 0 47 91 - 96 56 990. Kreuzung Ahrensfelder Damm/Weyerdamm, Osterholz-Scharmbeck. € 29,-

10.30 Uhr | Fest

Mühlenfest inkl. Besichtigung, Rekumer Schifferchor, Jagdhornbläser der Jägerschaft Osterholz, Speisen u. Getränke. Aschwardener Mühle, Schwanevede. Eintritt frei.

10.30 Uhr | Konzert

Frühschoppen mit Afterburner. Freilichtbühne Lilienthal.

11.00 Uhr | Führung

Worpswede erleben. Spaziergang zu den schönsten Ecken des Künstlerdorfes. Anmeldung erforderlich: 0 47 92 - 93 58 20. Ab Tourist-Information Worpswede. € 15,- (inkl. Museumseintritt).

11.00 Uhr | Event

Backtag auf dem Lilienhof mit kulinarischen Genüssen. Die Mulligan Music Makers sorgen für musikalische Unterhaltung. Lilienthal.

11.00 Uhr | Fest

Maimarkt auf dem Worpsweder Dorfplatz.

11.00 Uhr | Konzert

Ein Zusammenschluss aus verschiedenen Worpsweder Chören begrüßt den Mai mit einem OpenAir-Konzert an der Worpsweder Käseglocke.

**14.00 Uhr | Torfkahnfahrt**

Torfkahnrundfahrt auf der Hamme. Buchung erforderlich: www.torfschiffe.de. Anleger am Hammehafen, Worpswede. Tickets: € 15,-, Kinder € 9,-

DONNERSTAG, 2. MAI**14.00 Uhr | Torfkahnfahrt**

Torfkahnrundfahrt auf der Hamme. Buchung erforderlich: www.torfschiffe.de. Anleger am Hammehafen, Worpswede. € 15,-, Kinder € 9,-

19.30 Uhr | Sonstiges

Aufgetischt! – Strategie-Spieleabend. Kulturzentrum Kleinbahnhof e.V., Osterholz-Scharmbeck.

FREITAG, 3. MAI**11.00 Uhr | Führung**

Worpswede erleben. Spaziergang zu den schönsten Ecken des Künstlerdorfes. Anmeldung erforderlich: 0 47 92 - 93 58 20. Ab Tourist-Information Worpswede. € 15,- (inkl. Museumseintritt).

14.00 Uhr | Markt

Jahrmarkt auf dem Markt- u. Messegelände, Bremervörde.

15.00 Uhr | Führung

Moorwanderung durch einen geschützten Hochmoorbereich. Erfahren Sie mehr über Besonderheiten der Flora u. Fauna, geschichtliche Aspekte sowie klimarelevante Fakten. Dauer: 2 Std., plus An- und Abfahrt. Anmeldung erforderlich: 0 47 92 - 93 58 20. Tourist-Information Worpswede. € 14,-/Kinder bis 14 J. kostenlos.

15.30 Uhr | Workshop

Lernen Sie essbare Wildkräuter kennen, die in jedem natürlich gepflegten Garten wachsen. Julia Wehner zeigt, wie man gesunde Wildkräuter in eine einfache, gesundheitsfördernde Vollwertkost integrieren kann. Anmeldung erforderlich: 0 42 98 - 92 92 40. Wehner Naturgartenplanung, Lilienthal. € 21,-

19.30 Uhr | Konzert

Drei auf einen Schlag: Drei Orchester – ein Konzert – 100 Musiker. Das Blasorchester Grasberg, das Projektorchester Grasberg sowie der Musikverein Heddinghausen treten in der Stadthalle Osterholz-Scharmbeck auf. € 16,50

20.00 Uhr | Party

Die Punktheke. Kulturzentrum Kleinbahnhof e.V., Osterholz-Scharmbeck, www.kulturzentrum-kleinbahnhof.de. Eintritt frei.

SAMSTAG, 4. MAI**9.00 Uhr | Wochenmarkt**

Dorfplatz Worpswede

10.15 Uhr | Torfkahnfahrt

Ausflug mit dem Torfkahn u. dem Moorexpress ab Worpswede. Buchung erforderlich: www.torfschiffe.de € 17,50, erm. € 12,- (zzgl. Moorexpressfahrt).

11.00 Uhr | Führung

Worpswede erleben. Spaziergang zu den schönsten Ecken des Künstlerdorfes. Anmeldung erforderlich: 0 47 92 - 93 58 20. Ab Tourist-Information Worpswede. € 15,- (inkl. Museumseintritt).

13.00 Uhr | Führung

Bernhard Hoetger in Worpsswede – Sonderführung zum 150. Geburtstag mit Besuch der Worpssweder Kunsthalle, in der sein malerisches Oeuvre im Kreise seiner Künstlerfreunde Bram van Velde, Alfred Kollmar, Willy Damasch und Albert Schiestl-Arding präsentiert wird. Anmeldung erforderlich: 0 47 92 - 93 58 20. Ab Tourist-Information Worpsswede. € 19,- (inkl. Museumseintritt).

13.00 Uhr | Torfkahnfahrt

Ausflug mit dem Torfkahn u. dem Moorexpress ab Osterholz-Scharmbeck. Buchung erforderlich: www.torfschiffe.de € 17,50, erm. € 12,- (zzgl. Moor-expressfahrt)

14.00 Uhr | Markt

Jahrmärkte auf dem Markt- u. Messegelände, Bremervörde.

14.00 Uhr | Führung

Das Kreative Haus, Führung durch den Hoetger-Hof, Worpsswede.

14.00 Uhr | Führung

Der Bauer als Klimawirt?! Ein Landwirt im Teufelsmoor ver-nässt sein Grünland. Bekommen Sie spannende Einblicke in Herausforderungen der Landwirtschaft. Anmeldung erforderlich: 0 47 91 - 96 56 990. Hof Wulfsburg, Osterholz-Scharmbeck. € 15,-

14.00 Uhr | Torfkahnfahrt

Torfkahnrundfahrt auf der Hamme. Buchung erforderlich: www.torfschiffe.de. Anleger am Hammehafen, Worpsswede. € 15,- Kinder € 9,-

15.00 Uhr | Kinder

KaLi Schlaufuchs und der Weltraum. Das Kinderforscherzentrum lädt mit 30 interaktiven Mitmachstationen dazu ein, in die Weiten des Weltraums einzutauchen. Amtsgarten, Lilienthal. Eintritt frei.

16.00 Uhr | Torfkahnfahrt

Torfkahnrundfahrt auf der Hamme. Buchung erforderlich: www.torfschiffe.de. Anleger am Hammehafen, Worpsswede. € 15,-, Kinder € 9,-

**20.00 Uhr | Konzert**

Klaus Hoffmann. Music Hall Worpsswede. VVK: 0 47 92 - 95 01 39. € 44,-

22.00 Uhr | Führung

Worpssweder Gruselkabinettstückchen. Nächtlicher Later-nenrundgang mit Schauergeschichten, Sagen und Mythen aus Worpsswede u. dem Teufelsmoor. Anmeldung erforderlich: 0 47 92 - 93 58 20. Tourist-Information Worpsswede. € 13,-

SONNTAG, 5. MAI**11.00 Uhr | Führung**

Worpsswede erleben. Spaziergang zu den schönsten Ecken des Künstlerdorfes. Anmeldung erforderlich: 0 47 92 - 93 58 20. Ab Tourist-Information Worpsswede. € 15,- (inkl. Museumseintritt).

11.00 Uhr | Kinder

Lilienthaler Kinderzeit. Kunstwerke der Ausstellung werden mit Kunstpädagogin C. Herzog spielerisch entdeckt. Ab 4 Jahren. Lilienthaler Kunststiftung. Kostenlos.

11.30 Uhr | Künstlergespräch

Jost Wischnewski spricht über die Ausstellung „Tatort Natur“. Overbeck-Museum, Bremen.

12.00 Uhr | Torfkahnfahrt

Torfkahnrundfahrt auf der Hamme. Buchung erforderlich: www.torfschiffe.de. Anleger am Hammehafen, Worpsswede. € 15,-, Kinder € 9,-

13.00 Uhr | Führung

Moorwanderung in das Niedersandhausener Moor, ab der Heimathausanlage Ströhe, Hambergen. Anmeldungen unter: 0 47 93 95 37 37. € 5,-

14.00 Uhr | Führung

Entdeckertour durch die Welt der Sinne. Treffpunkt: Haus der Sinne, Bremervörde. € 2,- Kinder, € 3,- Erw.

14.00 Uhr | Markt

Jahrmärkte auf dem Markt- und Messegelände, Bremervörde.

14.00 Uhr | Torfkahnfahrt

Torfkahnrundfahrt auf der Hamme. Buchung erforderlich: www.torfschiffe.de. Anleger am Hammehafen, Worpsswede. € 15,-, Kinder € 9,-

14.00 Uhr | Führung

FARBE GRENZENLOS. Grasberger KUNSTWERKE zeigen in einer Gemeinschaftsausstellung Arbeiten aus den Bereichen Fotografie, Goldschmiedekunst, Papierdesign, Malerei, Keramik u. Porzellanmalerei. Rathaus Grasberg.

15.00 Uhr | Gartenkonzert

Die Diedrichshof-Combo spielt Jazz der 50er bis 70er Jahre. Dazu gehören Kompositionen des Bebop, Cool- und Latin-Jazz. Diedrichshof, Worpsswede. Eintritt frei.

17.00 Uhr | Konzert

Worpssweder Orgelmusik. Percussionensemble der Kreismusikschule Osterholz e.V. unter der Leitung von Gerhard Malcher. Zionskirche Worpsswede. Eintritt frei.

20.00 Uhr | Führung

In der Abendstimmung an der Weser wollen wir den Gesang der Nachtigall u. weiterer Frühlingssänger lauschen. Treffpunkt: Nedderwarder Weg (Parkplatz an der Weser). Infos: www.nabu-schwanewede.de. Kostenlos.

MONTAG, 6. MAI**14.00 Uhr | Markt**

Jahrmärkte auf dem Markt- u. Messegelände, Bremervörde. Heute ist Familientag mit ermäßigten Preisen sowie einem gr. Höhenfeuerwerk um 22.00 Uhr.

DIENSTAG, 7. MAI**14.00 Uhr | Torfkahnfahrt**

Torfkahnrundfahrt auf der Hamme. Buchung erforderlich: www.torfschiffe.de. Anleger am Hammehafen, Worpsswede. € 15,-, Kinder € 9,-

19.00 Uhr | Sonstiges

Ohne Noten u. Benotung werden bekannte Songs gemeinsam gesungen. 1x pro Monat. Cultimo e.V., Gnarrenburg.

MITTWOCH, 8. MAI**11.00 Uhr | Führung**

Worpsswede erleben. Spaziergang zu den schönsten Ecken des Künstlerdorfes. Anmeldung erforderlich: 0 47 92 - 93 58 20. Ab Tourist-Information Worpsswede. € 15,- (inkl. Museumseintritt).

14.00 Uhr | Torfkahnfahrt

Torfkahnrundfahrt auf der Hamme. Buchung erforderlich: www.torfschiffe.de. Anleger am Hammehafen, Worpsswede. € 15,-, Kinder € 9,-

15.00 Uhr | Vortrag

Klebstoff und Kartoffelbrei. Welche Protestform ist die richtige? Gemeinsam nachdenken, Information u. offener Austausch. Overbeck-Museum, Bremen.

19.30 Uhr | Kino

Im Bioladen Moorrübe, Worpsswede. Eintritt frei.

19.30 Uhr | Konzert

JAZZ-Jamsession. Die inklusive Galerie Maribondo lädt ein. Das Blaue Haus, Worpsswede.

DONNERSTAG, 9. MAI**11.00 Uhr | Führung**

Worpsswede erleben. Spaziergang zu den schönsten Ecken des Künstlerdorfes. Anmeldung erforderlich: 0 47 92 - 93 58 20. Ab Tourist-Information Worpsswede. € 15,- (inkl. Museumseintritt).

11.00 Uhr | Fest

Tag der offenen Tür im Kartoffelmuseum Brillit, Gnarrenburg.

14.00 Uhr | Torfkahnfahrt

Torfkahnrundfahrt auf der Hamme. Buchung erforderlich: www.torfschiffe.de. Anleger am Hammehafen, Worpswede. € 15,-, Kinder € 9,-

17.00 Uhr | Lesung

Konzertlesung. Unerhört! Überleben durch Musik: Musik u. Reflektionen im Dialog. Liv Migdal, Violine. Ulrike Migdal, Text. Zionskirche Worpswede.

FREITAG, 10. MAI**11.00 Uhr | Führung**

Worpswede erleben. Spaziergang zu den schönsten Ecken des Künstlerdorfes. Anmeldung erforderlich: 0 47 92 - 93 58 20. Ab Tourist-Information Worpswede. € 15,- (inkl. Museumseintritt).

15.00 Uhr | Führung

Moorwanderung durch einen geschützten Hochmoorbereich. Erfahren Sie mehr über Besonderheiten der Flora u. Fauna, geschichtliche Aspekte sowie klimarelevante Fakten. Dauer: 2 Std., plus An- und Abfahrt. Anmeldung erforderlich: 0 47 92 - 93 58 20. Tourist-Information Worpswede. € 14,-/Kinder bis 14 J. kostenlos.

20.00 Uhr | Konzert

The Reverend Peyton's Big Damn Band. Music Hall Worpswede. VVK: 0 47 92 - 95 01 39. € 20,-

SAMSTAG, 11. MAI**9.00 Uhr | Wochenmarkt**

Dorfplatz Worpswede

10.15 Uhr | Torfkahnfahrt

Ausflug mit dem Torfkahn u. dem Moorexpress ab Worpswede. Buchung erforderlich: 0 47 92 - 95 12 00. € 17,50, erm. € 12,- (zzgl. Moorexpressfahrt).

11.00 Uhr | Führung

Worpswede erleben. Spaziergang zu den schönsten Ecken des Künstlerdorfes. Anmeldung erforderlich: 0 47 92 - 93 58 20. Ab Tourist-Information Worpswede. € 15,- (inkl. Museumseintritt).

13.00 Uhr | Torfkahnfahrt

Ausflug mit dem Torfkahn u. dem Moorexpress ab Osterholz-Scharmbeck. Buchung erforderlich: 0 47 92 - 95 12 00. € 17,50, erm. € 12,- (zzgl. Moorexpressfahrt).

13.30 Uhr | Führung

Worpswede im Nationalsozialismus. Anmeldung erforderlich: 0 47 92 - 93 58 20. Ab Tourist-Information Worpswede. € 18,- (inkl. Museumseintritt).

14.00 Uhr | Torfkahnfahrt

Torfkahnrundfahrt auf der Hamme. Buchung erforderlich: www.torfschiffe.de. Anleger am Hammehafen, Worpswede. € 15,-, Kinder € 9,-

15.00 Uhr | Kinder

KaLi Schlaufuchs und der Welt-raum. Das Kinderforscherzentrum lädt mit 30 interaktiven Mitmachstationen dazu ein, in die Weiten des Weltraums einzutauchen. Amtsgarten, Lilienthal. Eintritt frei.

16.00 Uhr | Torfkahnfahrt

Torfkahnrundfahrt auf der Hamme. Buchung erforderlich: www.torfschiffe.de. Anleger am Hammehafen, Worpswede. € 15,-, Kinder € 9,-

20.00 Uhr | Kino

VörderFilmTheater im Ludwig-Harms-Haus, Bremervörde. Informationen zum Film u. Sitzplatzreservierungen unter www.kulturundheimat.de.

**20.00 Uhr | Konzert**

Tito & Tarantula. Music Hall Worpswede. VVK: 0 47 92 - 95 01 39. AK € 45,-, VVK € 44,05

SONNTAG, 12. MAI**11.00 Uhr | Führung**

Worpswede erleben. Spaziergang zu den schönsten Ecken des Künstlerdorfes. Anmeldung erforderlich: 0 47 92 - 93 58 20. Ab Tourist-Information Worpswede. € 15,- (inkl. Museumseintritt).

12.00 Uhr | Fest

Der Heimatverein lädt zum Torfstecher- u. Backtag ein. Neben einem kulinarischen Angebot werden alte Bräuche wie das Torfstechen o. das Spinnen von Garn gezeigt. Historischer Moorhof Augustendorf, Gnarrenburg.

12.00 Uhr | Torfkahnfahrt

Torfkahnrundfahrt auf der Hamme. Buchung erforderlich: www.torfschiffe.de. Anleger am Hammehafen, Worpswede. € 15,-, Kinder € 9,-

14.00 Uhr | Führung

Entdeckertour durch die Welt der Sinne. Treffpunkt: Haus der Sinne, Bremervörde. € 2,- Kinder, € 3,- Erw.

14.00 Uhr | Torfkahnfahrt

Torfkahnrundfahrt auf der Hamme. Buchung erforderlich: www.torfschiffe.de. Anleger am Hammehafen, Worpswede. € 15,-, Kinder € 9,-

17.00 Uhr | Konzert

Orgeltage Elbe-Weser. Orgelkonzert mit Organistinnen der Region. Zionskirche Worpswede. Eintritt frei.

DIENSTAG, 14. MAI**14.00 Uhr | Torfkahnfahrt**

Torfkahnrundfahrt auf der Hamme. Buchung erforderlich: www.torfschiffe.de. Anleger am Hammehafen, Worpswede. € 15,-, Kinder € 9,-

19.30 Uhr | Führung

Heute hätte Hans Georg Müller seinen 100. Geburtstag. Aus diesem Anlass erinnern Berit Müller u. Kristina Lohse an ihren Vater und sein Werk. Haus im Schluh, Worpswede. Eintritt frei.

MITTWOCH, 15. MAI**11.00 Uhr | Führung**

Worpswede erleben. Spaziergang zu den schönsten Ecken des Künstlerdorfes. Anmeldung erforderlich: 0 47 92 - 93 58 20. Ab Tourist-Information Worpswede. € 15,- (inkl. Museumseintritt).

14.00 Uhr | Torfkahnfahrt

Torfkahnrundfahrt auf der Hamme. Buchung erforderlich: www.torfschiffe.de. Anleger am Hammehafen, Worpswede. € 15,-, Kinder € 9,-

DONNERSTAG, 16. MAI**14.00 Uhr | Torfkahnfahrt**

Torfkahnrundfahrt auf der Hamme. Buchung erforderlich: www.torfschiffe.de. Anleger am Hammehafen, Worpswede. € 15,-, Kinder € 9,-

18.00 Uhr | Vernissage

Der Bremer Fotograf Peter Döhle zeigt Fotos von seinen Reisen in den 1960er Jahren nach London, Amsterdam und Paris. Murkens Hof, Lilienthal.

FREITAG, 17. MAI**11.00 Uhr | Führung**

Worpswede erleben. Spaziergang zu den schönsten Ecken des Künstlerdorfes. Anmeldung erforderlich: 0 47 92 - 93 58 20. Ab Tourist-Information Worpswede. € 15,- (inkl. Museumseintritt).

15.00 Uhr | Führung

Moorwanderung durch einen geschützten Hochmoorbereich. Erfahren Sie mehr über Besonderheiten der Flora u. Fauna, geschichtliche Aspekte sowie klimarelevante Fakten. Dauer: 2 Std., plus An- und Abfahrt. Anmeldung erforderlich: 0 47 92 - 93 58 20. Tourist-Information Worpswede. € 14,-/Kinder bis 14 J. kostenlos.

17.00 Uhr | Naturerlebnis

Alte Feldwege & blühende Hecken. Die NABU Gruppe Hambergen lädt zu einer Wanderung durch die Moränenlandschaft u. das alte Kulturland ein. Treffpunkt: Kirche Wallhöfen, Vollersode. Kostenlos.

19.00 Uhr | Konzert

Orgeltage Elbe-Weser. Beziehungen – Werke von Clara & Robert Schumann, Fanny & Felix Mendelssohn u.a. mit Renate Meyhöfer-Bratschke an der Orgel. Klosterkirche St. Marien, Lilienthal. Spende erw.

19.00 Uhr | Lesung

Paul Gauguin: Das Paradies der Sehnsucht. Literarisch-musikalischer Abend. Mit Thomas Carstensen u. Jakob Kuchenbuch (Cello). Murkens Hof, Lilienthal. Anmeldung erforderlich: 0 42 98-92 92 40. € 15,-

20.00 Uhr | Sonstiges

Der TatOrt: Jede/r ist herzlich willkommen für Kunst, Kultur, Kneipe, Musik und Tanz. Kulturzentrum Kleinbahnhof e.V., Osterholz-Scharmbeck. Eintritt frei.

**20.00 Uhr | Konzert**

Siena Root. Music Hall Worpswede. VVK: 0 47 92-95 01 39. VVK € 27,10, AK € 30,-

20.00 Uhr | Kino

Das Moorkino. Filme werden 14 Tage vor Aufführung bekannt gegeben. Cultimo e.V., Gnarrenburg.

SAMSTAG, 18. MAI**9.00 Uhr | Wochenmarkt**

Dorfplatz Worpswede

10.15 Uhr | Torfkahnfahrt

Ausflug mit dem Torfkahn u. dem Moorexpress ab Worpswede. Buchung erforderlich: 0 47 92-95 12 00. € 17,50, erm. € 12,- (zzgl. Moorexpressfahrt).

11.00 Uhr | Führung

Worpswede erleben. Spaziergang zu den schönsten Ecken des Künstlerdorfes. Anmeldung erforderlich: 0 47 92-93 58 20. Ab Tourist-Information Worpswede. € 15,- (inkl. Museumseintritt).

13.00 Uhr | Führung

Paula Modersohn-Becker - auf den Spuren einer außergewöhnlichen Malerin. Anmeldung erforderlich: 0 47 92-93 58 20. Ab Tourist-Information Worpswede. € 18,- (inkl. Museumseintritt).

13.00 Uhr | Torfkahnfahrt

Ausflug mit dem Torfkahn u. dem Moorexpress ab Osterholz-Scharmbeck. Anmeldung erforderlich: 0 47 92-95 12 00. € 17,50, erm. € 12,- (zzgl. Moorexpressfahrt).

14.00 Uhr | Torfkahnfahrt

Torfkahnrundfahrt auf der Hamme. Buchung erforderlich: www.torfschiffe.de. Anleger am Hammehafen, Worpswede. € 15,-, Kinder € 9,-

15.00 Uhr | Kinder

KaLi Schlaufuchs und der Weltraum. Das Kinderforscherzentrum lädt mit 30 interaktiven Mitmachstationen dazu ein, in die Weiten des Weltraums einzutauchen. Amtsgarten, Lilienthal. Eintritt frei.

16.00 Uhr | Torfkahnfahrt

Torfkahnrundfahrt auf der Hamme. Buchung erforderlich: www.torfschiffe.de. Anleger am Hammehafen, Worpswede. € 15,-, Kinder € 9,-

SONNTAG, 19. MAI**11.00 Uhr | Führung**

Worpswede erleben. Spaziergang zu den schönsten Ecken des Künstlerdorfes. Anmeldung erforderlich: 0 47 92-93 58 20. Ab Tourist-Information Worpswede. € 15,- (inkl. Museumseintritt).

11.00 Uhr | Sonstige

Wer da gläubet – Johann Sebastian Bach. Kantatengottesdienst, Kantate BWV 37. Leitung: Renate Meyhöfer-Bratschke. Liturgie und Predigt: Pastorin Tanja Kamp-Erhardt. Klosterkirche St. Marien, Lilienthal.

12.00 Uhr | Torfkahnfahrt

Torfkahnrundfahrt auf der Hamme. Buchung erforderlich: www.torfschiffe.de. Anleger am Hammehafen, Worpswede. € 15,-, Kinder € 9,-

14.00 Uhr | Führung

Entdeckertour durch die Welt der Sinne. Treffpunkt: Haus der Sinne, Bremervörde. € 2,- Kinder, € 3,- Erw.

14.00 Uhr | Führung

Das Kreative Haus, Führung durch den Hoetger-Hof, Worpswede.

14.00 Uhr | Torfkahnfahrt

Torfkahnrundfahrt auf der Hamme. Buchung erforderlich: www.torfschiffe.de. Anleger am Hammehafen, Worpswede. € 15,-, Kinder € 9,-

15.00 Uhr | Vortrag

150 Jahre Bernhard Hoetger - Viel Feind, viel Ehr! Sticheleien und Böswilligkeiten, vorgetragen von Dirk Böbling. Inkl. Führung durch den Hoetger-Garten u. Vorführung des Films „Ein kurzer Streifzug durch ein langes Leben“. Anmeldung erforderlich: 0152-21399574. Diedrichshof, Worpswede. € 15,- (einschl. Kaffee u. Kuchen)

MONTAG, 20. MAI**11.00 Uhr | Führung**

Worpswede erleben. Spaziergang zu den schönsten Ecken des Künstlerdorfes. Anmeldung erforderlich: 0 47 92-93 58 20. Ab Tourist-Information Worpswede. € 15,- (inkl. Museumseintritt).

18.00 Uhr | Seminar/Workshop

Heilsames Intuitives Abendmalen (3 Std.). Anmeldung unter: 0151-14 14 71 46. Atelier Meermaid Art, Worpswede. 49 € (inkl. Materialien).

DIENSTAG, 21. MAI**14.00 Uhr | Torfkahnfahrt**

Torfkahnrundfahrt auf der Hamme. Buchung erforderlich: www.torfschiffe.de. Anleger am Hammehafen, Worpswede. € 15,-, Kinder € 9,-

MITTWOCH, 22. MAI**11.00 Uhr | Führung**

Worpswede erleben. Spaziergang zu den schönsten Ecken des Künstlerdorfes. Anmeldung erforderlich: 0 47 92-93 58 20. Ab Tourist-Information Worpswede. € 15,- (inkl. Museumseintritt).

14.00 Uhr | Torfkahnfahrt

Torfkahnrundfahrt auf der Hamme. Buchung erforderlich: www.torfschiffe.de. Anleger am Hammehafen, Worpswede. € 15,-, Kinder € 9,-

DONNERSTAG, 23. MAI**14.00 Uhr | Torfkahnfahrt**

Torfkahnrundfahrt auf der Hamme. Buchung erforderlich: www.torfschiffe.de. Anleger am Hammehafen, Worpswede. € 15,-, Kinder € 9,-

FREITAG, 24. MAI**11.00 Uhr | Führung**

Worpswede erleben. Spaziergang zu den schönsten Ecken des Künstlerdorfes. Anmeldung erforderlich: 0 47 92-93 58 20. Ab Tourist-Information Worpswede. € 15,- (inkl. Museumseintritt).

15.00 Uhr | Führung

Moorwanderung durch einen geschützten Hochmoorbereich. Erfahren Sie mehr über Besonderheiten der Flora u. Fauna, geschichtliche Aspekte sowie klimarelevante Fakten. Dauer: 2 Std., plus An- und Abfahrt. Anmeldung erforderlich: 0 47 92-93 58 20. Tourist-Information Worpswede. € 14,-/Kinder bis 14 J. kostenlos.

19.00 Uhr | Konzert

KuZ Live – Friday5pm. Die Band aus Osterholz-Scharmbeck spielt seit 2017 überwiegend melodische Pop- u. Rockcover, im Programm sind inzwischen auch Eigenkompositionen. Kulturzentrum Kleinbahnhof e.V., Osterholz-Scharmbeck. Hutkasse.

20.00 Uhr | Lesung

Kaisers Kinder. Ein Toter treibt auf der Lesum der Nordsee entgegen. Der Mann war Lehrer und es gab düstere Abgründe im Leben des Pädagogen. Ein Roman der Bremer Autorin Ursula Pickener. Pfarrscheune Neuenkirchen, Schwanewede. VVK: Nordwest-Ticket, Eventim. € 15,-

SAMSTAG, 25. MAI**9.00 Uhr | Wochenmarkt**

Dorfplatz Worpswede

10.00 Uhr | Geführte Radtour

Das Teufelsmoor im Klimawandel. Auf einer Radtour (ca. 30 km) erleben wir die landschaftliche Schönheit des Teufelsmoores u. lernen an ausgewählten Stationen Phänomene u. Indizien des Klimawandels kennen. Anmeldung erforderlich: 0 47 91 -96 56 990. Ab Philine-Vogeler-Haus, Worpswede. € 15,-

10.15 Uhr | Torfkahnfahrt

Ausflug mit dem Torfkahn u. dem Moorexpress ab Worpswede. Buchung erforderlich: 0 47 92 -95 12 00. € 17,50, erm. € 12,- (zzgl. Moorexpressfahrt).

10.30 Uhr | Führung

Flüsterhäuser. Wissenswertes u. Kurioses über Worpsweder Häuser & Bauwerke. Anmeldung erforderlich: 0 47 92 -93 58 20. Ab Tourist-Information Worpswede. € 13,-

11.00 Uhr | Führung

Worpswede erleben. Spaziergang zu den schönsten Ecken des Künstlerdorfes. Anmeldung erforderlich: 0 47 92 -93 58 20. Ab Tourist-Information Worpswede. € 15,- (inkl. Museumseintritt).

**13.00 Uhr | Torfkahnfahrt**

Ausflug mit dem Torfkahn u. dem Moorexpress ab Osterholz-Scharmbeck. Buchung erforderlich: 0 47 92 -95 12 00. € 17,50, erm. € 12,- (zzgl. Moorexpressfahrt).

14.00 Uhr | Torfkahnfahrt

Torfkahnrundfahrt auf der Hamme. Buchung erforderlich: www.torfschiffe.de. Anleger am Hammehafen, Worpswede. € 15,-, Kinder € 9,-

15.00 Uhr | Führung

Moorwanderung durch einen geschützten Hochmoorbereich. Erfahren Sie mehr über Besonderheiten der Flora u. Fauna, geschichtliche Aspekte sowie klimarelevante Fakten. Dauer: 2 Std., plus An- und Abfahrt. Anmeldung erforderlich: 0 47 92 -93 58 20. Tourist-Information Worpswede. € 14,-/Kinder bis 14 J. kostenlos.

15.00 Uhr | Kinder

KaLi Schlaufuchs und der Welt-raum. Das Kinderforschertzentrum lädt mit 30 interaktiven Mitmachstationen dazu ein, in die Weiten des Weltraums einzutauchen. Amtsgarten, Lilienthal. Eintritt frei.

16.00 Uhr | Theater

Aladin und die Wunderlampe. Ein Märchen von Cornelia Stein u. Frank Grupe. Freilichtbühne Lilienthal.

16.00 Uhr | Torfkahnfahrt

Torfkahnrundfahrt auf der Hamme. Buchung erforderlich: www.torfschiffe.de. Anleger am Hammehafen, Worpswede. € 15,-, Kinder € 9,-

19.00 Uhr | Event

Karaoke-Party. Das Singen unter der Dusche hat ein Ende: Gesungen wird auf Hutkasse, jede/r wie sie/er will und kann! Kulturzentrum Kleinbahnhof e.V., Osterholz-Scharmbeck, www.kulturzentrum-kleinbahnhof.de.

20.00 Uhr | Konzert

Rilke Projekt. Stadthalle Osterholz-Scharmbeck. www.stadthalle-ohz.de. € 54,90, erm. € 48,30

20.00 Uhr | Konzert

Popa Chubby & The Beast Band. Music Hall Worpswede. VVK: 0 47 92 -95 01 39. AK € 38,-, VVK € 36,45

20.30 Uhr | Torfkahnfahrt

Abenddämmerungsfahrten auf der Hamme ab Worpswede. Dauer: 90 Minuten. Buchung erforderlich: www.torfschiffe.de. Erw. € 15,- u. Kinder € 9,-

SONNTAG, 26. MAI**11.00 Uhr | Führung**

Worpswede erleben. Spaziergang zu den schönsten Ecken des Künstlerdorfes. Anmeldung erforderlich: 0 47 92 -93 58 20. Ab Tourist-Information Worpswede. € 15,- (inkl. Museumseintritt).

12.00 Uhr | Torfkahnfahrt

Torfkahnrundfahrt auf der Hamme. Buchung erforderlich: www.torfschiffe.de. Anleger am Hammehafen, Worpswede. € 15,-, Kinder € 9,-

14.00 Uhr | Führung

Entdeckertour durch die Welt der Sinne. Treffpunkt: Haus der Sinne, Bremervörde. € 2,- Kinder, € 3,- Erw.

14.00 Uhr | Torfkahnfahrt

Torfkahnrundfahrt auf der Hamme. Buchung erforderlich: www.torfschiffe.de. Anleger am Hammehafen, Worpswede. € 15,-, Kinder € 9,-

15.00 Uhr | Gartenkonzert

Das Duo Oakfish präsentiert poetischen Pop und Coverversionen von Kate Bush bis Michael Jackson. Diedrichshof, Worpswede. Eintritt frei.

15.00 Uhr | Workshop

Wochenendungen mit Ingo Stoevesandt. Haben Sie Freude am Singen? Dann können Sie hier, auch ohne Vorkenntnisse, Ihrer Stimme freien Lauf lassen u. bekannte Lieder aus sowie über Frankreich anstimmen. Anmeldung erforderlich: 0 42 98 -92 92 40. Murkens Hof, Lilienthal. Kostenlos.

16.00 Uhr | Theater

Aladin und die Wunderlampe. Ein Märchen von Cornelia Stein u. Frank Grupe. Freilichtbühne Lilienthal.

17.00 Uhr | Konzert

Worpsweder Orgelmusik. Die Orgelklasse (HfK Bremen) von Prof. S. Leuthold spielt barocke Orgelmusik. Zionskirche Worpswede. Eintritt frei.

MONTAG, 27. MAI**15.00 Uhr | Kinder**

Bilderbuchkino: Pettersson und Findus: Aufruhr im Gemüsebeet. Mit Bianca Widhalm. Ab 4 Jahren. Murkens Hof, Lilienthal. Anmeldung erforderlich: 0 42 98 -92 91 35. € 2,-

DIENSTAG, 28. MAI**14.00 Uhr | Torfkahnfahrt**

Torfkahnrundfahrt auf der Hamme. Buchung erforderlich: www.torfschiffe.de. Anleger am Hammehafen, Worpswede. € 15,-, Kinder € 9,-

19.30 Uhr | Vortrag

Cepheiden u. Supernovae als kosmische Meilensteine. Dr. Manfred Zier erläutert, wie der Kosmos vermessen wird. AVL Vereinsheim, Lilienthal. Eintritt frei.

MITTWOCH, 29. MAI**11.00 Uhr | Führung**

Worpswede erleben. Spaziergang zu den schönsten Ecken des Künstlerdorfes. Anmeldung erforderlich: 0 47 92 -93 58 20. Ab Tourist-Information Worpswede. € 15,- (inkl. Museumseintritt).

14.00 Uhr | Torfkahnfahrt

Torfkahnrundfahrt auf der Hamme. Buchung erforderlich: www.torfschiffe.de. Anleger am Hammehafen, Worpswede. € 15,-, Kinder € 9,-

15.00 Uhr | Vortrag

Bedrohte Moore - vom Torfstich zur Klimakatastrophe. Gemeinsam nachdenken, Information u. offener Austausch. Overbeck-Museum, Bremen.

DONNERSTAG, 30. MAI**14.00 Uhr | Torfkahnfahrt**

Torfkahnrundfahrt auf der Hamme. Buchung erforderlich: www.torfschiffe.de. Anleger am Hammehafen, Worpswede. € 15,-, Kinder € 9,-

19.00 Uhr | Seminar

Herausforderungen für unsere Demokratie: Wie weit sind Reichsbürgerideologien in der Gesellschaft verbreitet? Entsteht ein neuer Klima-Extremismus? Wie denken die Menschen im Vorfeld zur Europawahl über Parteien, Demokratie u. Europa? Der Politikwissenschaftler Dominik Hirndorf stellt aktuelle Erkenntnisse der Wahl- u. Sozialforschung auf Basis repräsentativer Studien vor. Anmeldung erforderlich: 0 42 98 - 92 92 40. Murkens Hof, Lilienthal. € 6,-

19.30 Uhr | Konzert

Music Hall Session. Improvisiert und spontan. Music Hall Worpswede. Eintritt frei.

FREITAG, 31. MAI**11.00 Uhr | Führung**

Worpswede erleben. Spaziergang zu den schönsten Ecken des Künstlerdorfes. Anmeldung erforderlich: 0 47 92 - 93 58 20. Ab Tourist-Information Worpswede. € 15,- (inkl. Museumseintritt).

15.00 Uhr | Führung

Moorwanderung durch einen geschützten Hochmoorbereich. Erfahren Sie mehr über Besonderheiten der Flora u. Fauna, geschichtliche Aspekte sowie klimarelevante Fakten. Dauer: 2 Std., plus An- und Abfahrt. Anmeldung erforderlich: 0 47 92 - 93 58 20. Tourist-Information Worpswede. € 14,-/Kinder bis 14 J. kostenlos.

16.00 Uhr | Naturerlebnis

Wandern an der Billerbeck in Oldendorf und Axstedt. Seltene Tier- u. Pflanzenarten leben in und an dem Gewässer. Unter sachkundiger Führung von Förster a.D. Röhnisch wird die Führung zum Erlebnis. Treffpunkt: Gaststätte Zum Altdeutschen Haus, Holste. Kostenlos.

19.00 Uhr | Event

Doppelkopf-Spieler:innen sind einzeln o. im Quartett herzlich eingeladen die Karten auszuspielen. Ein Spaßturnier nach festen Regeln, die nach erforderlicher Anmeldung verschickt werden. Kulturzentrum Kleinbahnhof e.V., Osterholz-Scharmbeck. Startgeld: € 5,-

**20.00 Uhr | Konzert**

Wille And The Bandits. Music Hall Worpswede. VVK: 0 47 92 - 95 01 39. AK € 26,-, VVK € 24,90

SAMSTAG, 1. JUNI**9.00 Uhr | Wochenmarkt**

Dorfplatz Worpswede

10.15 Uhr | Torfkahnfahrt

Ausflug mit dem Torfkahn u. dem Moorexpress ab Worpswede. Anmeldung erforderlich: 0 47 92 - 95 12 00. Ticket; € 17,50, erm. € 12,- (zzgl. Moorexpressfahrt).

11.00 Uhr | Führung

Worpswede erleben. Spaziergang zu den schönsten Ecken des Künstlerdorfes. Anmeldung erforderlich: 0 47 92 - 93 58 20. Ab Tourist-Information Worpswede. € 15,- (inkl. Museumseintritt).

12.00 Uhr | Event

Stadtfest Bremervörde. 12-17 Uhr: Kindertag mit Aktivitäten auf dem Rathausmarkt. Ab 18 Uhr: Musik auf dem Rathausmarkt (Stadtpicknick).

13.00 Uhr | Führung

Heinrich und Martha Vogeler. Führung zu Leben und Werk von Heinrich Vogeler mit dem Besuch der Museen Barkenhoff und Haus im Schluh. Anmeldung erforderlich: 0 47 92 - 93 58 20. Ab Tourist-Information Worpswede. € 24,- (inkl. Museumseintritt).

13.00 Uhr | Torfkahnfahrt

Ausflug mit dem Torfkahn u. dem Moorexpress ab Osterholz-Scharmbeck. Buchung erforderlich: www.torfschiffe.de. € 17,50, erm. € 12,- (zzgl. Moorexpressfahrt).

14.00 Uhr | Naturerlebnis

Spaziergang für alle Sinne. Ein sinnreicher Gang durch den Wald mit anschließendem genussvollem Essen im Hoetger Hof. Anmeldung erforderlich: 0151-52505417. Kreativhaus im Hoetger Hof, Worpswede. € 55,-

14.00 Uhr | Torfkahnfahrt

Torfkahnrundfahrt auf der Hamme. Buchung erforderlich: www.torfschiffe.de. Anleger am Hammehafen, Worpswede. € 15,-, Kinder € 9,-

15.00 Uhr | Naturerlebnis

Moor erleben mit allen Sinnen. Wir tasten uns blind von Birke zu Birke, schmecken Buchweizen, hören Geschichten u. nehmen ein Moorbad. Bilder zeigen uns, wie die Menschen früher hier lebten, wir überlegen gemeinsam, wie es wohl in 100 Jahren hier aussehen wird. Für Erwachsene u. Kinder. Anmeldung über vhs Lilienthal: 0 42 98 - 92 92 40. Treffpunkt: Biologische Station Osterholz.

15.00 Uhr | Kinder

KaLi Schlaufuchs und der Weltbaum. Das Kinderforscherzentrum lädt mit 30 interaktiven Mitmachstationen dazu ein, in die Weiten des Weltraums einzutauchen. Amtsgarten, Lilienthal. Eintritt frei.

16.00 Uhr | Torfkahnfahrt

Torfkahnrundfahrt auf der Hamme. Buchung erforderlich: www.torfschiffe.de. Anleger am Hammehafen, Worpswede. € 15,-, Kinder € 9,-

17.00 Uhr | Event

Pizzabacken im Steinofen auf dem Lilienhof in Lilienthal. Die Worphüser Heimotfrünn freuen sich auf einen launigen Abend mit vielen Gästen. Anmeldung erforderlich: 0 42 08 - 38 12.

22.00 Uhr | Führung

Worpsweder Gruselkabinettstückchen. Nächtlicher Laternenrundgang mit Schauergeschichten, Sagen und Mythen aus Worpswede u. dem Teufelsmoor. Anmeldung erforderlich: 0 47 92 - 93 58 20. Tourist-Information Worpswede. € 13,-

SONNTAG, 2. JUNI**11.00 Uhr | Kunsthandwerk**

Kunsthandwerkermarkt rund um das Heimathaus Logehuus, Bremervörde.

11.00 Uhr | Führung

Worpswede erleben. Spaziergang zu den schönsten Ecken des Künstlerdorfes. Anmeldung erforderlich: 0 47 92 - 93 58 20. Ab Tourist-Information Worpswede. € 15,- (inkl. Museumseintritt).

11.00 Uhr | Geführte Radtour
Artenreiche Wiesen- u. Vogelwelt in den Ritterhuder Hammewiesen. Treffpunkt: Parkplatz Hamme Forum. Kostenlos.

11.00 Uhr | Event
Stadtfest Bremervörde: Markt, Stadtflohmarkt, Oldtimertreffen, Blaulichtmeile mit zahlreichen BOS Einheiten und verkaufsoffener Sonntag.

11.00 Uhr | Kinder
Lilienthaler Kinderzeit. Kunstwerke der Ausstellung werden mit Kunstpädagogin C. Herzog spielerisch entdeckt. Ab 4 Jahren. Lilienthaler Kunststiftung. Kostenlos.

11.30 Uhr | Führung
Tatort Natur. Museumsleiterin Dr. Katja Pourshirazi führt durch die Ausstellung. Overbeck-Museum, Bremen.

12.00 Uhr | Torfkahnfahrt
Torfkahnrundfahrt auf der Hamme. Buchung erforderlich: www.torfschiffe.de. Anleger am Hammehafen, Worpswede. € 15,-, Kinder € 9,-

14.00 Uhr | Führung
Entdeckertour durch die Welt der Sinne. Treffpunkt: Haus der Sinne, Bremervörde. € 2,- Kinder, € 3,- Erw.

14.00 Uhr | Torfkahnfahrt
Torfkahnrundfahrt auf der Hamme. Buchung erforderlich: www.torfschiffe.de. Anleger am Hammehafen, Worpswede. € 15,-, Kinder € 9,-

16.00 Uhr | Theater
Aladin und die Wunderlampe. Ein Märchen von Cornelia Stein u. Frank Grupe. Freilichtbühne Lilienthal.

17.00 Uhr | Konzert
Worpsweder Orgelmusik. Ein Sommertraum - Konzert an der Ahrend-Orgel mit Hyunjoo Na. Kompositionen von Jan Pieterszoon Sweelinck, Dieterich Buxtehude, Johann Sebastian Bach. Zionskirche, Worpswede.

DIENSTAG, 4. JUNI

14.00 Uhr | Torfkahnfahrt
Torfkahnrundfahrt auf der Hamme. Buchung erforderlich: www.torfschiffe.de. Anleger am Hammehafen, Worpswede. € 15,-, Kinder € 9,-

19.00 Uhr | Sonstiges
Ohne Noten u. Benotung werden bekannte Songs gemeinsam gesungen. 1x pro Monat. Cultimo e.V., Gnarrenburg.

MITTWOCH, 5. JUNI

11.00 Uhr | Führung
Worpswede erleben. Spaziergang zu den schönsten Ecken des Künstlerdorfes. Anmeldung erforderlich: 0 47 92 - 93 58 20. Ab Tourist-Information Worpswede. € 15,- (inkl. Museumseintritt).

14.00 Uhr | Torfkahnfahrt
Torfkahnrundfahrt auf der Hamme. Buchung erforderlich: www.torfschiffe.de. Anleger am Hammehafen, Worpswede. € 15,-, Kinder € 9,-

19.00 Uhr | Kino
Im Bioladen Moorrübe, Worpswede. Eintritt frei.

DONNERSTAG, 6. JUNI

14.00 Uhr | Torfkahnfahrt
Torfkahnrundfahrt auf der Hamme. Buchung erforderlich: www.torfschiffe.de. Anleger am Hammehafen, Worpswede. € 15,-, Kinder € 9,-

19.00 Uhr | Vortrag
Henri Matisse an der Côte d'Azur. Detlef Stein beschreibt wichtige Schaffensorte, stellt ausgewählte Werke in einen kunstgeschichtlichen Kontext und erzählt von Begegnungen des Künstlers mit Pierre-Auguste Renoir und Pablo Picasso. Murkens Hof, Lilienthal. Anmeldung erforderlich: 0 42 98 - 92 92 40. € 12,-

FREITAG, 7. JUNI

11.00 Uhr | Führung
Worpswede erleben. Spaziergang zu den schönsten Ecken des Künstlerdorfes. Anmeldung erforderlich: 0 47 92 - 93 58 20. Ab Tourist-Information Worpswede. € 15,- (inkl. Museumseintritt).

15.00 Uhr | Führung
Moorwanderung durch einen geschützten Hochmoorbereich. Erfahren Sie mehr über Besonderheiten der Flora u. Fauna, geschichtliche Aspekte sowie klimarelevante Fakten. Dauer: 2 Std., plus An- und Abfahrt. Anmeldung erforderlich: 0 47 92 - 93 58 20. Tourist-Information Worpswede. € 14,-/Kinder bis 14 J. kostenlos.

18.00 Uhr | Vernissage
Uwe Häßler - Das späte Werk. Galerie Altes Rathaus, Worpswede. Eintritt frei.

19.00 Uhr | Lesung
Der Autor Jakob Stein ruft anhand seines Romans „Lilienthal oder die Entzauberung des Himmels“ die Zeit der französischen Besatzung Lilienthals auf und versucht, die tragischen Ereignisse von damals zu klären. Anmeldung erforderlich: 0 42 98 - 92 92 40. Murkens Hof, Lilienthal. € 10,-

20.00 Uhr | Sonstige
Die Punkte. Kulturzentrum Kleinbahnhof e.V., Osterholz-Scharmbeck. Eintritt frei.



20.00 Uhr | Konzert
Cara. Celtic Folk Music. Music Hall Worpswede. VVK: 0 47 92 - 95 01 39, AK € 25,-, VVK € 24,90

SAMSTAG, 8. JUNI

9.00 Uhr | Wochenmarkt
Dorfplatz Worpswede

10.00 Uhr | Yogafestival
Yoga, Wandern, Drum Circle, Meditation u.v.m. Bötjer'sche Scheune, Worpswede.

10.00 Uhr | Naturerlebnis
Der NABU lädt ein: Zum Arbeiten an der Hamburger Streuobstwiese. Nahe „Altes Rathaus Hambergen“.

10.15 Uhr | Torfkahnfahrt
Ausflug mit dem Torfkahn u. dem Moorexpress ab Worpswede. Buchung erforderlich: 0 47 92 - 95 12 00. € 17,50, erm. € 12,- (zzgl. Moorexpressfahrt).

11.00 Uhr | Führung
Worpswede erleben. Spaziergang zu den schönsten Ecken des Künstlerdorfes. Anmeldung erforderlich: 0 47 92 - 93 58 20. Ab Tourist-Information Worpswede. € 15,- (inkl. Museumseintritt).

13.00 Uhr | Torfkahnfahrt
Ausflug mit dem Torfkahn u. dem Moorexpress ab Osterholz-Scharmbeck. Anmeldung erforderlich: 0 47 92 - 95 12 00. Ticket: € 17,50, erm. € 12,- (zzgl. Moorexpressfahrt).

13.30 Uhr | Führung
Zwischen Himmel und Hamme. Vergnüglicher Dorfspaziergang mit Geschichten aus der Vergangenheit. Anmeldung erforderlich: 0 47 92 - 93 58 20. Ab Tourist-Information Worpswede. € 13,-

14.00 Uhr | Führung
Lilienthal unter französischer Herrschaft. 1813 wird Lilienthal von der französischen Garnison in Bremen fast vollständig zerstört u. niedergebrannt. Autor Jakob Stein führt an Orte & Plätze, welche die damalige Katastrophe bezeugen. Anmeldung erforderlich: 0 42 98 - 92 92 40. Ab Murkens Hof, Lilienthal. € 8,-

14.00 Uhr | Torfkahnfahrt

Torfkahnrundfahrt auf der Hamme. Buchung erforderlich: www.torfschiffe.de. Anleger am Hammehafen, Worpswede. € 15,-, Kinder € 9,-

15.00 Uhr | Kinder

KaLi Schlaufuchs und der Welt-raum. Das Kinderforscherzentrum lädt mit 30 interaktiven Mitmachstationen dazu ein, in die Weiten des Weltraums einzutauchen. Amtsgarten, Lilienthal. Eintritt frei.

16.00 Uhr | Theater

Aladin und die Wunderlampe. Ein Märchen von Cornelia Stein u. Frank Grupe. Freilichtbühne Lilienthal.

16.00 Uhr | Torfkahnfahrt

Torfkahnrundfahrt auf der Hamme. Buchung erforderlich: www.torfschiffe.de. Anleger am Hammehafen, Worpswede. € 15,-, Kinder € 9,-

18.00 Uhr | Konzert

Johann Sebastian Bach. Kanate 41, 78 und 99 gespielt von „Bachisches Collegium Bremen“. Klosterkirche St. Marien, Lilienthal. € 15,-

19.00 Uhr | Konzert

Mischpoke – Klezmer High Life. Mischpoke ist eine Hamburger Klezmerband. Michaelskirche Neuenkirchen, Schwanewede. VVK: Nordwest Ticket/Eventim. € 20,-

20.00 Uhr | Konzert

17. Ritterhuder Torfnacht – Ray Wilson und Band. Hamme Forum, Ritterhude. VVK: Nordwest Ticket/Eventim. € 39,90

SONNTAG, 9. JUNI**9.00 Uhr | Event**

2. Oste Triathlon in Bremervörde. Nähere Infos unter: www.oste-sport.de

11.00 Uhr | Führung

Worpswede erleben. Spaziergang zu den schönsten Ecken des Künstlerdorfes. Anmeldung erforderlich: 0 47 92 - 93 58 20. Ab Tourist-Information Worpswede. € 15,- (inkl. Museumseintritt).

12.00 Uhr | Torfkahnfahrt

Torfkahnrundfahrt auf der Hamme. Buchung erforderlich: www.torfschiffe.de. Anleger am Hammehafen, Worpswede. € 15,-, Kinder € 9,-

13.00 Uhr | Führung

Moorwanderung ins Niedersandhausener Moor. Anmeldungen unter: 0 47 93 - 95 37 37. Ab Heimathausanlage Ströhe. € 5,-

14.00 Uhr | Führung

Entdeckertour durch die Welt der Sinne. Treffpunkt: Haus der Sinne, Bremervörde. € 2,- Kinder, € 3,- Erw.

14.00 Uhr | Führung

Das Kreative Haus, Führung durch den Hoetger-Hof.

14.00 Uhr | Torfkahnfahrt

Torfkahnrundfahrt auf der Hamme. Buchung erforderlich: www.torfschiffe.de. Anleger am Hammehafen, Worpswede. € 15,-, Kinder € 9,-

15.00 Uhr | Vortrag

150 Jahre Bernhard Hoetger - Vom Brunnenhof zum Diedrichshof. Abgebrannt und neu gebaut. André Vater erzählt von der Umwandlung des Brunnenhofs nach dessen Abbrennen 1924 zum Diedrichshof sowie seiner Nutzung als Altersheim. Inkl. Führung durch den Hoetger-Garten u. Vorführung des Films „Ein kurzer Streifzug durch ein langes Leben“. Anmeldung erforderlich: 0152 - 21399574. Diedrichshof, Worpswede. € 15,- (einschl. Kaffee und Kuchen).

16.00 Uhr | Theater

Aladin und die Wunderlampe. Ein Märchen von Cornelia Stein u. Frank Grupe. Freilichtbühne Lilienthal.

17.00 Uhr | Konzert

Worpsweder Orgelmusik. Kompositionen von Debussy, Salieri, Kleinknecht und Bach. Viola Mönkemeyer, Violine. Ulrike Dehning, Klavier. Zionskirche Worpswede.

DIENSTAG, 11. JUNI**14.00 Uhr | Torfkahnfahrt**

Torfkahnrundfahrt auf der Hamme. Buchung erforderlich: www.torfschiffe.de. Anleger am Hammehafen, Worpswede. € 15,-, Kinder € 9,-

MITTWOCH, 12. JUNI**11.00 Uhr | Führung**

Worpswede erleben. Spaziergang zu den schönsten Ecken des Künstlerdorfes. Anmeldung erforderlich: 0 47 92 - 93 58 20. Ab Tourist-Information Worpswede. € 15,- (inkl. Museumseintritt).

14.00 Uhr | Torfkahnfahrt

Torfkahnrundfahrt auf der Hamme. Buchung erforderlich: www.torfschiffe.de. Anleger am Hammehafen, Worpswede. € 15,-, Kinder € 9,-

15.00 Uhr | Vortrag

150 pro Tag. Das große Artensterben. Gemeinsam nachdenken, Information u. offener Austausch. Overbeck-Museum, Bremen.

19.30 Uhr | Konzert

JAZZ-Jamsession. Die inklusive Galerie Maribondo lädt ein. Das Blaue Haus, Worpswede.

DONNERSTAG, 13. JUNI**14.00 Uhr | Torfkahnfahrt**

Torfkahnrundfahrt auf der Hamme. Buchung erforderlich: www.torfschiffe.de. Anleger am Hammehafen, Worpswede. € 15,-, Kinder € 9,-

19.00 Uhr | Sonstige

Aufgetischt! – Strategie-Spieleabend. Kulturzentrum Kleinbahnhof e.V., Osterholz-Scharmbeck.

FREITAG, 14. JUNI**11.00 Uhr | Führung**

Worpswede erleben. Spaziergang zu den schönsten Ecken des Künstlerdorfes. Anmeldung erforderlich: 0 47 92 - 93 58 20. Ab Tourist-Information Worpswede. € 15,- (inkl. Museumseintritt).

**15.00 Uhr | Führung**

Moorwanderung durch einen geschützten Hochmoorbereich. Erfahren Sie mehr über Besonderheiten der Flora u. Fauna, geschichtliche Aspekte sowie klimarelevante Fakten. Dauer: 2 Std., plus An- und Abfahrt. Anmeldung erforderlich: 0 47 92 - 93 58 20. Tourist-Information Worpswede. € 14,-/Kinder bis 14 J. kostenlos.

SAMSTAG, 15. JUNI**9.00 Uhr | Wochenmarkt**
Dorfplatz Worpswede**10.00 Uhr | Kunsthandwerk**

Shodo – Japanische Kalligrafie. Workshop mit Yuki Klink. Weitere Infos u. Anmeldung unter: 0 42 98 - 92 92 40. Murkens Hof, Lilienthal. Gebühr: € 37,70 (zzgl. Materialkosten).

10.00 Uhr | Flohmarkt

Straßenflohmarkt in der Wörpedahler Straße, Nordweder Straße und Hasenmoor, Worpswede.

10.15 Uhr | Torfkahnfahrt

Ausflug mit dem Torfkahn u. dem Moorexpress ab Worpswede. Anmeldung erforderlich: 0 47 92 - 95 12 00. Ticket: € 17,50, erm. € 12,- (zzgl. Moorexpressfahrt).

11.00 Uhr | Führung

Worpswede erleben. Spaziergang zu den schönsten Ecken des Künstlerdorfes. Anmeldung erforderlich: 0 47 92 - 93 58 20. Ab Tourist-Information Worpswede. € 15,- (inkl. Museumseintritt).

13.00 Uhr | Führung

Bernhard Hoetger – Bildhauer, Baukünstler, Kunsthandwerker und Maler. Hoetgers Werke im Ortsbild u. sein künstlerischer Werdegang. Ortsrundgang mit Besuch eines Museums. Anmeldung erforderlich: 0 47 92-93 58 20. Ab Tourist-Information Worpswede. Gebühr: € 19,- (inkl. Museumseintritt).

13.00 Uhr | Torfkahnfahrt

Ausflug mit dem Torfkahn u. dem Moorexpress ab Osterholz-Scharmbeck. Buchung erforderlich: 0 47 92-95 12 00. € 17,50, erm. € 12,- (zzgl. Moor-expressfahrt).

14.00 Uhr | Führung

Harriersand: Es wird anschaulich die Entwicklung der Insel bzw. der Ortschaft und ihre Geschichte erläutert. Anmeldung erforderlich: 04 21-68 10 72. Ab Hof Stührenberg, Schwanewede. Kostenlos.

14.00 Uhr | Torfkahnfahrt

Torfkahnrundfahrt auf der Hamme. Buchung erforderlich: www.torfschiffe.de. Anleger am Hammehafen, Worpswede. € 15,-, Kinder € 9,-

15.00 Uhr | Kinder

KaLi Schlaufuchs und der Welt-raum. Das Kinderforschertzentrum lädt mit 30 interaktiven Mitmachstationen dazu ein, in die Weiten des Weltraums einzutauchen. Amtsgarten, Lilienthal. Eintritt frei.

16.00 Uhr | Vortrag

Bücher, die (beinahe) die Welt retten. Buchtipps zum Thema Natur und Klimawandel von Martin Mader & Katja Pourshirazi. Overbeck-Museum, Bremen.

16.00 Uhr | Torfkahnfahrt

Torfkahnrundfahrt auf der Hamme. Buchung erforderlich: www.torfschiffe.de. Anleger am Hammehafen, Worpswede. € 15,-, Kinder € 9,-

19.00 Uhr | Vernissage

Julia Eichler – going places, Mimis Erbe, Worpswede.

20.00 Uhr | Konzert

Serenadenkonzert. Zaubrerhafte Melodien aus Film, Klassik und Moderne erklingen im Amtsgarten Lilienthal. Sitzgelegenheiten, Decken und Proviant müssen mitgebracht werden. Das Konzert findet nur bei trockenem Wetter statt. Eintritt frei.

20.00 Uhr | Naturerlebnis

Abendstimmung in der Garlstedter Heide – die Sonne geht unter und der Abendgesang der Vögel ebbt langsam ab. Jetzt kommt die Zeit der nachtaktiven Vögel über die Sie während der Exkursion spannende Details erfahren. Anmeldung erforderlich: 0 47 91-96 56 990. Ab Parkplatz Up'n Swutsch, Osterholz-Scharmbeck. € 15,-

20.00 Uhr | Comedy

Die Deichgranaten. Annie Heger u. Insina Lüschen aus Ostfriesland geben Einblicke in Familiengeheimnisse, entwickeln Weltverbesserungsvorschläge und singen sich in die Herzen der Zuhörer. Cultimo e.V., Gnarrenburg.

**20.00 Uhr | Konzert**

Adjiri Odametey. Music Hall Worpswede. VVK: 0 47 92-95 01 39. € 24,-

20.00 Uhr | Sonstige

Musikalische Soirée. Lieder ohne Worte für Querflöte und Klavier. Klosterkirche St. Marien, Lilienthal.

SONNTAG, 16. JUNI**10.00 Uhr | Flohmarkt**

Straßenflohmarkt in der Wörpedahler Straße, Nordweder Straße und Hasenmoor, Worpswede.

11.00 Uhr | Event

Klappstauregatta. Ein großer Spaß für große und kleine Kanuten. Interessierte erfahren mehr unter: findorffserben.de

11.00 Uhr | Führung

Worpswede erleben. Spaziergang zu den schönsten Ecken des Künstlerdorfes. Anmeldung erforderlich: 0 47 92-93 58 20. Ab Tourist-Information Worpswede. € 15,- (inkl. Museumseintritt).

11.30 Uhr | Führung

Tatort Natur. Museumsleiterin Dr. Katja Pourshirazi führt durch die Ausstellung. Overbeck-Museum, Bremen.

12.00 Uhr | Torfkahnfahrt

Torfkahnrundfahrt auf der Hamme. Buchung erforderlich: www.torfschiffe.de. Anleger am Hammehafen, Worpswede. € 15,-, Kinder € 9,-

14.00 Uhr | Führung

Entdeckertour durch die Welt der Sinne. Treffpunkt: Haus der Sinne, Bremervörde. € 2,- Kinder, € 3,- Erw.

14.00 Uhr | Torfkahnfahrt

Torfkahnrundfahrt auf der Hamme. Buchung erforderlich: www.torfschiffe.de. Anleger am Hammehafen, Worpswede. € 15,-, Kinder € 9,-

17.00 Uhr | Konzert

Worpsweder Orgelmusik. Barocke und romantische Klaviermusik mit Alexander Stepanov. Der Musiker gab bereits zahlreiche Konzerte als Solist in den besten Sälen Russlands und Europas. Zionskirche, Worpswede. Eintritt frei.

MONTAG, 17. JUNI**15.00 Uhr | Kinder**

Bilderbuchkino: Dr. Brumm fährt Zug. Ab 4 Jahren. Anmeldung erforderlich: 0 42 98-92 91 35. Murkens Hof, Lilienthal. Gebühr: € 2,-

18.00 Uhr | Workshop

Heilsames Intuitives Abendmalen (3 Std.). Anmeldung unter: 0151-14 14 71 46. Atelier Meermaid Art, Worpswede. Gebühr: 49 € (inkl. Materialien).

DIENSTAG, 18. JUNI**14.00 Uhr | Torfkahnfahrt**

Torfkahnrundfahrt auf der Hamme. Buchung erforderlich: www.torfschiffe.de. Anleger am Hammehafen, Worpswede. € 15,-, Kinder € 9,-

MITTWOCH, 19. JUNI**11.00 Uhr | Führung**

Worpswede erleben. Spaziergang zu den schönsten Ecken des Künstlerdorfes. Anmeldung erforderlich: 0 47 92-93 58 20. Ab Tourist-Information Worpswede. € 15,- (inkl. Museumseintritt).

14.00 Uhr | Torfkahnfahrt

Torfkahnrundfahrt auf der Hamme. Buchung erforderlich: www.torfschiffe.de. Anleger am Hammehafen, Worpswede. € 15,-, Kinder € 9,-

DONNERSTAG, 20. JUNI**14.00 Uhr | Torfkahnfahrt**

Torfkahnrundfahrt auf der Hamme. Buchung erforderlich: www.torfschiffe.de. Anleger am Hammehafen, Worpswede. € 15,-, Kinder € 9,-

15.00 Uhr | Vortrag

Daran soll meine Hose schuld sein? Faire Kleidung. Gemeinsam nachdenken, Information u. offener Austausch. Overbeck-Museum, Bremen.

FREITAG, 21. JUNI**11.00 Uhr | Führung**

Worpswede erleben. Spaziergang zu den schönsten Ecken des Künstlerdorfes. Anmeldung erforderlich: 0 47 92-93 58 20. Ab Tourist-Information Worpswede. € 15,- (inkl. Museumseintritt).

15.00 Uhr | Führung

Moorwanderung durch einen geschützten Hochmoorbereich. Erfahren Sie mehr über Besonderheiten der Flora u. Fauna, geschichtliche Aspekte sowie klimarelevante Fakten. Dauer: 2 Std., plus An- und Abfahrt. Anmeldung erforderlich: 0 47 92 - 93 58 20. Tourist-Information Worpswede. € 14,-/Kinder bis 14 J. kostenlos.

16.00 Uhr | Tag der offenen Tür

Telescopium Lilienthal – Sommersonnenwende. Der kalendrische Sommeranfang am 20. Juni 2024 wird thematisch im Zentrum der Veranstaltung stehen.

19.30 Uhr | Theater

Der TatOrt mit Impro-Theater. Was heute zu sehen sein wird? Vielleicht dein neuer Lieblingsfilm. Auf der Bühne improvisiert. Kulturzentrum Kleinbahnhof e.V., Osterholz-Scharmbeck. Hutkasse.

19.30 Uhr | Konzert

Sommerabendkonzert mit dem Pianisten Parvis Hejazi. Der international renommierte Künstler spielt im Haus im Schluh, Worpswede. € 25,-, erm. € 20,-

20.00 Uhr | Kino

Das Moorkino. Filme werden 14 Tage vor Aufführung bekannt gegeben. Cultimo e.V., Gnarrenburg.

20.00 Uhr | Theater

Aladin und die Wunderlampe. Ein Märchen von Cornelia Stein u. Frank Grupe. Freilichtbühne Lilienthal.

SAMSTAG, 22. JUNI**9.00 Uhr | Wochenmarkt**

Dorfplatz Worpswede

10.15 Uhr | Torfkahnfahrt

Ausflug mit dem Torfkahn u. dem Moorexpress ab Worpswede. Buchung erforderlich: 0 47 92 - 95 12 00. € 17,50, erm. € 12,- (zzgl. Moorexpressfahrt).

10.30 Uhr | Führung

Flüsterhäuser. Wissenswertes u. Kurioses über Worpsweder Häuser & Bauwerke. Anmeldung erforderlich: 0 47 92 - 93 58 20. Ab Tourist-Information Worpswede. Gebühr: € 13,-

11.00 Uhr | Führung

Worpswede erleben. Spaziergang zu den schönsten Ecken des Künstlerdorfes. Anmeldung erforderlich: 0 47 92 - 93 58 20. Ab Tourist-Information Worpswede. € 15,- (inkl. Museumseintritt).

13.00 Uhr | Torfkahnfahrt

Ausflug mit dem Torfkahn u. dem Moorexpress ab Osterholz-Scharmbeck. Buchung erforderlich: 0 47 92 - 95 12 00. € 17,50, erm. € 12,- (zzgl. Moorexpressfahrt).

14.00 Uhr | Torfkahnfahrt

Torfkahnrundfahrt auf der Hamme. Buchung erforderlich: www.torfschiffe.de. Anleger am Hammehafen, Worpswede. € 15,-, Kinder € 9,-

15.00 Uhr | Kinder

KaLi Schlaufuchs und der Weltraum. Das Kinderforschertzentrum lädt mit 30 interaktiven Mitmachstationen dazu ein, in die Weiten des Weltraums einzutauchen. Amtsgarten, Lilienthal. Eintritt frei.

16.00 Uhr | Theater

Aladin und die Wunderlampe. Ein Märchen von Cornelia Stein u. Frank Grupe. Freilichtbühne Lilienthal.

16.00 Uhr | Torfkahnfahrt

Torfkahnrundfahrt auf der Hamme. Buchung erforderlich: www.torfschiffe.de. Anleger am Hammehafen, Worpswede. € 15,-, Kinder € 9,-

20.00 Uhr | Naturerlebnis

Nachtexkursion zwischen Hamme und Beek. In der Nacht sind andere Tiere aktiv als am Tag, statt der Augen ist hier unser Gehörsinn gefragt. Anmeldung erforderlich: 0 47 91 - 96 56 990. Ab Hammelücke Neu Helgoland, Worpswede. € 15,-

20.00 Uhr | Tanz und Party

Willkommen sind alle, die in alter Stagge-Manier abrocken o. sich in gemütlicher Atmosphäre treffen wollen. Kulturzentrum Kleinbahnhof e.V., Osterholz-Scharmbeck.

**20.00 Uhr | Konzert**

Selig. Music Hall Worpswede. VVK: 0 47 92 - 95 01 39. AK € 38,-, VVK € 36,95

21.00 Uhr | Torfkahnfahrt

Abenddämmerungsfahrten auf der Hamme ab Worpswede. Dauer: 90 Minuten. Buchung erforderlich: www.torfschiffe.de Erw. € 15,- u. Kinder € 9,-

SONNTAG, 23. JUNI**11.00 Uhr | Führung**

Worpswede erleben. Spaziergang zu den schönsten Ecken des Künstlerdorfes. Anmeldung erforderlich: 0 47 92 - 93 58 20. Ab Tourist-Information Worpswede. € 15,- (inkl. Museumseintritt).

12.00 Uhr | Torfkahnfahrt

Rundfahrt auf der Hamme. Buchung erforderlich: www.torfschiffe.de. Ab Hammehafen, Worpswede. € 15,-, Kinder € 9,-

14.00 Uhr | Führung

Entdeckertour durch die Welt der Sinne. Treffpunkt: Haus der Sinne, Bremervörde. € 2,- Kinder, € 3,- Erw.

14.00 Uhr | Torfkahnfahrt

Rundfahrt auf der Hamme. Buchung erforderlich: www.torfschiffe.de. Ab Hammehafen, Worpswede. € 15,-, Kinder € 9,-

15.00 Uhr | Vortrag

150 Jahre Bernhard Hoetger – Leben und Werk eines kongenialen Künstlers. Eine kritische Würdigung mit Prof. Uwe Gonthier, Chefarzt im Ameos Klinikum Bremen. Inkl. Führung durch den Hoetger-Garten u. Vorführung des Films „Ein kurzer Streifzug durch ein langes Leben“. Anmeldung erforderlich: 0152 - 21 39 95 74. Diedrichshof, Worpswede. € 15,- (einschl. Kaffee & Kuchen).

17.00 Uhr | Konzert

Worpsweder Orgelmusik. Die Orgelklasse (HfK Bremen) von Prof. S. Leuthold spielt Barocke Orgelmusik. Zionskirche Worpswede. Eintritt frei.

MONTAG, 24. JUNI**10.00 Uhr | Workshop**

Six Days in Music 2024 im Teufelsmoor für Kinder u. Jugendliche von 10 - 18 Jahren. Weitere Informationen über das Büro der Kreismusikschule e.V.

DIENSTAG, 25. JUNI**14.00 Uhr | Torfkahnfahrt**

Rundfahrt auf der Hamme. Buchung erforderlich: www.torfschiffe.de. Ab Hammehafen, Worpswede. € 15,-, Kinder € 9,-

MITTWOCH, 26. JUNI**11.00 Uhr | Führung**

Worpswede erleben. Spaziergang zu den schönsten Ecken des Künstlerdorfes. Anmeldung erforderlich: 0 47 92 - 93 58 20. Ab Tourist-Information Worpswede. € 15,- (inkl. Museumseintritt).

14.00 Uhr | Torfkahnfahrt

Rundfahrt auf der Hamme. Buchung erforderlich: www.torfschiffe.de. Ab Hammehafen, Worpswede. € 15,-, Kinder € 9,-

**20.00 Uhr | Konzert**

The Hooters. Music Hall Worpswede. VVK: 0 47 92 - 95 01 39. AK € 50,-, VVK € 48,45

DONNERSTAG, 27. JUNI**14.00 Uhr | Torfkahnfahrt**

Rundfahrt auf der Hamme. Buchung erforderlich: www.torfschiffe.de. Ab Hammehafen, Worpswede. € 15,-, Kinder € 9,-

15.00 Uhr | Kinder

KaLi Schlaufuchs und der Welt-raum. Das Kinderforscherzentrum lädt mit 30 interaktiven Mitmachstationen dazu ein, in die Weiten des Weltraums einzutauchen. Amtsgarten, Lilienthal. Eintritt frei.

19.30 Uhr | Konzert

Music Hall Session. Improvisiert und spontan. Music Hall Worpswede. Eintritt frei.

FREITAG, 28. JUNI**11.00 Uhr | Führung**

Worpswede erleben. Spaziergang zu den schönsten Ecken des Künstlerdorfes. Anmeldung erforderlich: 0 47 92 - 93 58 20. Ab Tourist-Information Worpswede. € 15,- (inkl. Museumseintritt).

15.00 Uhr | Führung

Moorwanderung durch einen geschützten Hochmoorbereich. Erfahren Sie mehr über Besonderheiten der Flora u. Fauna, geschichtliche Aspekte sowie klimarelevante Fakten. Dauer: 2 Std., plus An- und Abfahrt. Anmeldung erforderlich: 0 47 92 - 93 58 20. Tourist-Information Worpswede. € 14,-/Kinder bis 14 J. kostenlos.

15.00 Uhr | Vortrag

Einfach essen. Warum vegan? Gemeinsam nachdenken, Information u. offener Austausch. Overbeck-Museum, Bremen.

17.00 Uhr | Finissage

Märchen. Sagen. Poesie. Künstlerinnen: Cosima Schierenbeck u. Brigitte Ogiolda. Galerie Maribondo, Worpswede. Eintritt frei.

20.00 Uhr | Sonstiges

Blues Café. Ein geselliger Abend mit gedämpfter Hintergrundmusik, neben Blues werden auch andere Musikstile gespielt. Kulturzentrum Kleinbahnhof e.V., Osterholz-Scharmbeck, Eintritt frei.

**21.00 Uhr | Naturerlebnis**

Verborgene Welt der Nachtfalter. An diesem Abend werden wir mit leuchtenden Hilfsmitteln einige der häufigsten Nachtfalter vorstellen. Anmeldung erforderlich: 0 47 91 - 96 56 990. Ab Wasserwerk Heilsberg, Vollersode. € 15,-

SAMSTAG, 29. JUNI**9.00 Uhr | Wochenmarkt**

Dorfplatz Worpswede

10.15 Uhr | Torfkahnfahrt

Ausflug mit dem Torfkahn u. dem Moorexpress ab Worpswede. Anmeldung erforderlich: 0 47 92 - 95 12 00. € 17,50, erm. € 12,- (zzgl. Moorexpressfahrt).

11.00 Uhr | Führung

Worpswede erleben. Spaziergang zu den schönsten Ecken des Künstlerdorfes. Anmeldung erforderlich: 0 47 92 - 93 58 20. Ab Tourist-Information Worpswede. € 15,- (inkl. Museumseintritt).

13.00 Uhr | Fest

Ritterhuder Schützenfest. Infos unter: www.ritterhuder-schuetzenverein.de

13.00 Uhr | Führung

Bernhard Hoetger und Heinrich Vogeler – Zwei Universalkünstler und ihre Gärten in Worpswede. Zweistündiger Gang durch die Gärten am Barkenhof u. Diedrichshof. Anmeldung erforderlich: 0 47 92 - 93 58 20. Ab Tourist-Information Worpswede. € 13,-

13.00 Uhr | Torfkahnfahrt

Ausflug mit dem Torfkahn u. dem Moorexpress ab Osterholz-Scharmbeck. Buchung erforderlich: 0 47 92 - 95 12 00. € 17,50, erm. € 12,- (zzgl. Moorexpressfahrt).

14.00 Uhr | Torfkahnfahrt

Rundfahrt auf der Hamme. Buchung erforderlich: www.torfschiffe.de. Ab Hammehafen, Worpswede. Tickets: € 15,-, Kinder € 9,-

15.00 Uhr | Führung

Moorwanderung durch einen geschützten Hochmoorbereich. Erfahren Sie mehr über Besonderheiten der Flora u. Fauna, geschichtliche Aspekte sowie klimarelevante Fakten. Dauer: 2 Std., plus An- und Abfahrt. Anmeldung erforderlich: 0 47 92 - 93 58 20. Tourist-Information Worpswede. € 14,-/Kinder bis 14 J. kostenlos.

16.00 Uhr | Torfkahnfahrt

Rundfahrt auf der Hamme. Buchung erforderlich: www.torfschiffe.de. Ab Hammehafen, Worpswede. Tickets: € 15,-, Kinder € 9,-

18.00 Uhr | Konzert

Duo Los Vientos. Getränke & Snacks aus der Cultimo-Küche umspielt von der Musik des Duos. Mit Klarinette, Saxofon o. Akkordeon werden Klezmer, Tango, Folk u. Musette angestimmt. Cultimo e.V., Gnarrenburg.

SONNTAG, 30. JUNI**7.00 Uhr | Fest**

Ritterhuder Schützenfest: Infos unter: www.ritterhuder-schuetzenverein.de

11.00 Uhr | Führung

Worpswede erleben. Spaziergang zu den schönsten Ecken des Künstlerdorfes. Anmeldung erforderlich: 0 47 92 - 93 58 20. Ab Tourist-Information Worpswede. € 15,- (inkl. Museumseintritt).

12.00 Uhr | Torfkahnfahrt

Rundfahrt auf der Hamme. Buchung erforderlich: www.torfschiffe.de. Ab Hammehafen, Worpswede. € 15,-, Kinder € 9,-

13.00 Uhr | Naturerlebnis

Schmetterlinge im Heilsmoor. Jürgen Röper begleitet diese Tour ab dem Wasserwerk Heilsberg in Wallhöfen, Vollersode. Kostenlos.

14.00 Uhr | Führung

Entdeckertour durch die Welt der Sinne. Treffpunkt: Haus der Sinne, Bremervörde. € 2,- Kinder, € 3,- Erw.

14.00 Uhr | Torfkahnfahrt

Rundfahrt auf der Hamme. Buchung erforderlich: www.torfschiffe.de. Ab Hammehafen, Worpswede. € 15,-, Kinder € 9,-

MONTAG, 1. JULI**8.00 Uhr | Fest**

Ritterhuder Schützenfest. Infos unter: www.ritterhuder-schuetzenverein.de

DIENSTAG, 2. JULI**14.00 Uhr | Torfkahnfahrt**

Rundfahrt auf der Hamme. Buchung erforderlich: www.torfschiffe.de. Ab Hammehafen, Worpswede. € 15,-, Kinder € 9,-

MITTWOCH, 3. JULI**11.00 Uhr | Führung**

Worpswede erleben. Spaziergang zu den schönsten Ecken des Künstlerdorfes. Anmeldung erforderlich: 0 47 92 - 93 58 20. Ab Tourist-Information Worpswede. € 15,- (inkl. Museumseintritt).

14.00 Uhr | Torfkahnfahrt

Rundfahrt auf der Hamme. Buchung erforderlich: www.torfschiffe.de. Ab Hammehafen, Worpswede. € 15,-, Kinder € 9,-

19.00 Uhr | Kino

Im Bioladen Moorrübe, Worpswede. Eintritt frei.

DONNERSTAG, 4. JULI**14.00 Uhr | Torfkahnfahrt**

Rundfahrt auf der Hamme. Buchung erforderlich: www.torfschiffe.de. Ab Hammehafen, Worpswede. € 15,-, Kinder € 9,-

FREITAG, 5. JULI**11.00 Uhr | Führung**

Worpswede erleben. Spaziergang zu den schönsten Ecken des Künstlerdorfes. Anmeldung erforderlich: 0 47 92 - 93 58 20. Ab Tourist-Information Worpswede. € 15,- (inkl. Museumseintritt).

15.00 Uhr | Führung

Moorwanderung durch einen geschützten Hochmoorbereich. Erfahren Sie mehr über Besonderheiten der Flora u. Fauna, geschichtliche Aspekte sowie klimarelevante Fakten. Dauer: 2 Std., plus An- und Abfahrt. Anmeldung erforderlich: 0 47 92 - 93 58 20. Tourist-Information Worpswede. € 14,-/Kinder bis 14 J. kostenlos.

20.00 Uhr | Party

Die Punktheke. Kulturzentrum Kleinbahnhof e.V., Osterholz-Scharmbeck, Eintritt frei.

**20.00 Uhr | Konzert**

Wingfelder Quartett. Music Hall Worpswede. VVK: 0 47 92 - 95 01 39. AK € 35,-, VVK € 33,70

SAMSTAG, 6. JULI**9.00 Uhr | Wochenmarkt**

Dorfplatz Worpswede

10.15 Uhr | Torfkahnfahrt

Ausflug mit dem Torfkahn u. dem Moorexpress ab Worpswede. Anmeldung erforderlich: 0 47 92 - 95 12 00. Ticket: € 17,50, erm. € 12,- (zzgl. Moorexpressfahrt).

13.00 Uhr | Führung

Der Skulptur auf der Spur. Im öffentlichen Raum entdecken Sie Arbeiten von Bernhard Hoetger, Waldemar Otto und anderen Bildhauern. Anmeldung erforderlich: 0 47 92 - 93 58 20. Ab Tourist-Information Worpswede. € 19,- (inkl. Museumsbesuch).

13.00 Uhr | Torfkahnfahrt

Ausflug mit dem Torfkahn u. dem Moorexpress ab Osterholz-Scharmbeck. Buchung erforderlich: 0 47 92 - 95 12 00. € 17,50, erm. € 12,- (zzgl. Moorexpressfahrt).

14.00 Uhr | Torfkahnfahrt

Rundfahrt auf der Hamme. Buchung erforderlich: www.torfschiffe.de. Ab Hammehafen, Worpswede. € 15,-, Kinder € 9,-

16.00 Uhr | Torfkahnfahrt

Rundfahrt auf der Hamme. Buchung erforderlich: www.torfschiffe.de. Ab Hammehafen, Worpswede. € 15,-, Kinder € 9,-

19.00 Uhr | Tanz und Party

Sommernacht am Vörder See by Ta-Töff. Mindestalter 21 Jahre. Seebühne am Vörder See.

22.00 Uhr | Führung

Worpsweder Gruselkabinettstückchen. Nächtlicher Laternenrundgang mit Schauergeschichten, Sagen und Mythen aus Worpswede u. dem Teufelsmoor. Anmeldung erforderlich: 0 47 92 - 93 58 20. Tourist-Information Worpswede. € 13,-

SONNTAG, 7. JULI**11.00 Uhr | Führung**

Worpswede erleben. Spaziergang zu den schönsten Ecken des Künstlerdorfes. Anmeldung erforderlich: 0 47 92 - 93 58 20. Ab Tourist-Information Worpswede. € 15,- (inkl. Museumseintritt).

11.30 Uhr | Führung

Tatort Natur. Museumsleiterin Dr. Katja Pourshirazi führt durch die Ausstellung. Overbeck-Museum, Bremen.

12.00 Uhr | Torfkahnfahrt

Rundfahrt auf der Hamme. Buchung erforderlich: www.torfschiffe.de. Ab Hammehafen, Worpswede. € 15,-, Kinder € 9,-

13.00 Uhr | Führung

Moorwanderung, Museum und Café. Moorwanderung in das Niedersandhausener Moor. Ab Heimathausanlage Ströhe, Hambergen. € 5,-

14.00 Uhr | Führung

Entdeckertour durch die Welt der Sinne. Treffpunkt: Haus der Sinne, Bremervörde. € 2,- Kinder, € 3,- Erw.

14.00 Uhr | Torfkahnfahrt

Rundfahrt auf der Hamme. Buchung erforderlich: www.torfschiffe.de. Ab Hammehafen, Worpswede. € 15,-, Kinder € 9,-

15.00 Uhr | Gartenkonzert

Die Diedrichshof-Combo spielt Jazz der 50er bis 70er Jahre. Dazu gehören Kompositionen des BeBop, Cool- und Latin-Jazz. Diedrichshof, Worpswede. Eintritt frei.

IMPRESSUM

KULTURLAND Veranstaltungskalender für Worpswede und die Region.

Herausgeber: Touristikagentur Teufelsmoor-Worpswede-Unterweser e.V., Osterholzer Str. 23, 27711 Osterholz-Scharmbeck

Redaktion und Anzeigen: Isabel Neumann
Tel. 0 47 91 - 930 3435,
neumann@teufelsmoor.de

Titelfoto: © Kirsten Nijhof

Vertrieb: Hubert Kenkel
Werbeservice, Bremen

Gestaltung/Satz: studio37, www.studio37.de

Termineingaben über das Internet unter www.teufelsmoor.de

Für alle Veranstaltungen gilt:

Änderungen vorbehalten.

Redaktionsschluss für die Ausgabe Juli/August/September 2024 ist der 15. Mai 2024.

BREMEN

Overbeck-Museum Alte Hafensstraße 30, Tel. 04 21-66 36 65, www.overbeck-museum.de

BREMERVÖRDE

Haus der Sinne Feldstraße 35, www.parkdersinne-brv.de

Heimathaus Logehaus

Auf der Loge 2a, www.heimatverein-hesedorf.de

Ludwig-Harms-Haus/VörderFilm Theater

Kirchenstraße 2
Rathaus Rathausmarkt 1, Tel. 0 47 61- 98 71 42

FISCHERHUDE

Kunstverein Fischerhude

Im Krummen Ort 2, Tel. 0 42 93- 78 66 76, www.kunstverein-fischerhude.de

Otto-Modersohn-Museum In der Bredenau 95, Tel. 0 42 93- 3 28, www.otto-modersohn-museum.de

GNARRENBURG

Cultimo e.V. Kuhstedtermoor 24, Tel. 0 47 63- 93 76 071, www.cultimo-kuhstedtermoor.de

Findorffs Erben vom Kolbecksmoor e.V. 0176 - 52 63 59 49, www.findorffserben.de

Historischer Moorhof Augustendorf Augustendorf 11, Tel. 0 47 63- 74 41, www.augustendorf.net

Kartoffelmuseum Brillit Alte Straße, Tel. 0 47 63- 72 75, www.nordwaerts.de

Torfschiffhafen Kreuzkuhle
An der Kreuzkuhle 12

GRASBERG

Findorff-Heimatverein e.V.
Am Schiffgraben 7, www.vereine-grasberg.de

Gemeindehaus der ev.-luth. Kirchengemeinde/Findorffkirche
Speckmannstr. 44, www.kirchengemeinde-grasberg.de

SAMTGEMEINDE HAMBERGEN

Rathaus Bremer Straße 2, Tel. 0 47 93- 78 70 15, www.hambergen.de

Uwe-Brauns-Halle Bahnhofstr. 5, 0 47 93- 7 80, www.hambergen.de

Museumsanlage/Heimatverein Ströhe-Spreddig e. V. Sandstraße 32, www.heimatverein-stroehe-spreddig.de

LILIENTHAL

Alte Schule Falkenberg
Falkenberger Landstraße 67, 0 42 98- 60 11, www.heimatverein-lilienthal.de

Astronomische Vereinigung Lilienthal e.V. Sternwarte und Vereinsheim, Würhden 17, www.avl-lilienthal.de

Klosterkirche St. Marien/ Ev.-luth. Kirchengemeinde Lilienthal Klosterstr. 14

Lilienthaler Amtsgarten
Butendiek 35 (Parkplatz: Arpsdamm), Tel. 0 42 98- 25 44, www.amtsgarten.de

Lilienthaler Kunststiftung Trupe 6, Tel. 0 42 98- 90 76 41, www.kunststiftung-lilienthal.de

Murkens Hof Klosterstr. 25, Tel. 0 42 98- 92 92 40, www.murkens-hof.de

Rathaus Lilienthal Klosterstr. 16

Telescopium-Lilienthal Hauptstr. 1, www.telescopium-lilienthal.de

vhs Lilienthal-Grasberg-Ritterhude Klosterstr. 25. Tel. 0 42 98- 92 92 40, www.vhs-lilienthal.de

Wehner Naturgartenplanung
Mooringer Str. 4 b, www.wehner-naturgarten.de

Worphüser Heimotfrünn e.V. Lilienhof 1, www.worphueser-heimotfruennd.de

OSTERHOLZ-SCHARMBECK

Biologische Station Osterholz
Lindenstr. 40, Tel. 0 47 91- 96 56 990, www.biologische-station-osterholz.de

Galerie und Atelier Dorf Teufelsmoor
Zur Kleinen Reihe 14, Tel. 01 77- 96 41 51 9, www.heinz-cymontkowski.de

Kulturzentrum Gut Sandbeck
Sandbeckstraße 13, www.gut-sandbeck.de

Kulturzentrum Kleinbahnhof
Am Kleinbahnhof 1, www.kuz-ohz.de

Stadthalle Osterholz-Scharmbeck
Jacob-Frerichs-Straße 1, Tel. 0 47 91- 96 55 00, www.stadthalle-ohz.de

RITTERHUDE

Hamme Forum Riesstraße 11, Tel. 0 42 92- 81 95 31 www.hammeforum.de

SCHWANENEDE

Pfarrscheune der Michaelskirche Neuenkirchen Landstr. 71

WORPSWEDE

Philine-Vogeler-Haus
Tourist-Information für Worpswede und das Teufelsmoor
Bergstr. 13, Tel. 0 47 92- 93 58 20 www.worpswede-touristik.de

Adolphsdorfer Torschiffer e.V.
Hammeweg 12, Tel. 0 47 92- 95 12 00 www.torfschiffe.de

Atelier Meermaid Art
Feldstraße 31, Tel. 01 51- 14 14 71 46, www.meermaid-art.de

Barkenhoff Ostendorfer Straße 10, Tel. 0 47 92- 39 68, www.worpswede-museen.de

Bioladen Moorrübe Walter-Bertelsmann-Weg 2, 0 47 92- 98 78 998, www.moorruebe.de

Bötjer'sche Scheune
Bauernreihe 3, www.stiftung-worpswede.de

Das Blaue Haus – Galeriecafé Maribondo
Findorffstraße 9, Tel. 0 47 92- 95 69 640, www.galerie-maribondo.de

Diedrichshof Ostendorfer Str. 27, www.diedrichshof.de

Galerie Altes Rathaus Bergstraße 1, Tel. 0 47 92- 98 78 919, www.galerie-altes-rathaus-worpswede.de

Galerie Cohrs-Zirus
Bergstraße 33, Tel. 0 47 92- 17 48 www.galerie-cohrs-zirus-worpswede.de

Galerie des nwwk im Hotel Village
Bergstraße 22, Tel. 0 47 92- 37 33, www.nwwk.de

Gästeführer Worpswede-Teufelsmoor e.V. Tannenweg 6, 0 47 92- 98 78 773, www.worpswede-fuehrung.de

Große Kunstschau Worpswede
Lindenallee 5, Tel. 0 47 92- 13 02, www.worpswede-museen.de

Haus im Schluh Im Schluh 35 - 37, Tel. 0 47 92- 5 22, www.vogeler-worpswede.de

Katholische Kapelle Maria Frieden
Hembergstraße 22, www.förderverein-maria-frieden-worpswede.de

Mimis Erbe Findorffstraße 10, Tel. 01 70- 99 58 688, www.mimis-erbe.com

Museum am Modersohn-Haus
Hembergstraße 19, Tel. 0 47 92- 4 77 7, www.museum-modersohn.de

Music Hall Findorffstraße 21, Tel. 0 47 92- 95 01 39 www.music-hall-worpswede.de

Rathaus Worpswede
Bauernreihe 1, www.gemeinde-worpswede.de

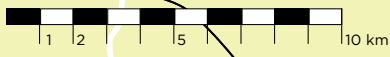
Worpsweder Kunsthalle
Bergstraße 17, Tel. 0 47 92- 12 77, www.worpswede-museen.de

Zionskirche Worpswede/Worpsweder Orgelmusik
An der Kirche 3, www.dieneueorgel.de

KARTE KULTURLAND TEUFELSMOOR



Radwanderweg „Weites Land“
Moorexpress





WIRWUNDER

WanderWoche

Wandern und Radwandern

für den guten Zweck

1. bis 9. Juni 2024

www.wirwunder-wanderwoche.de

Von der Sparkasse
20.000 €
Rotenburg Osterholz



URLAUB & FREIZEIT
IM LANDKREIS ROTENBURG (WÜMME)


Sparkasse
Rotenburg Osterholz

 Kulturland
Teufelsmoor